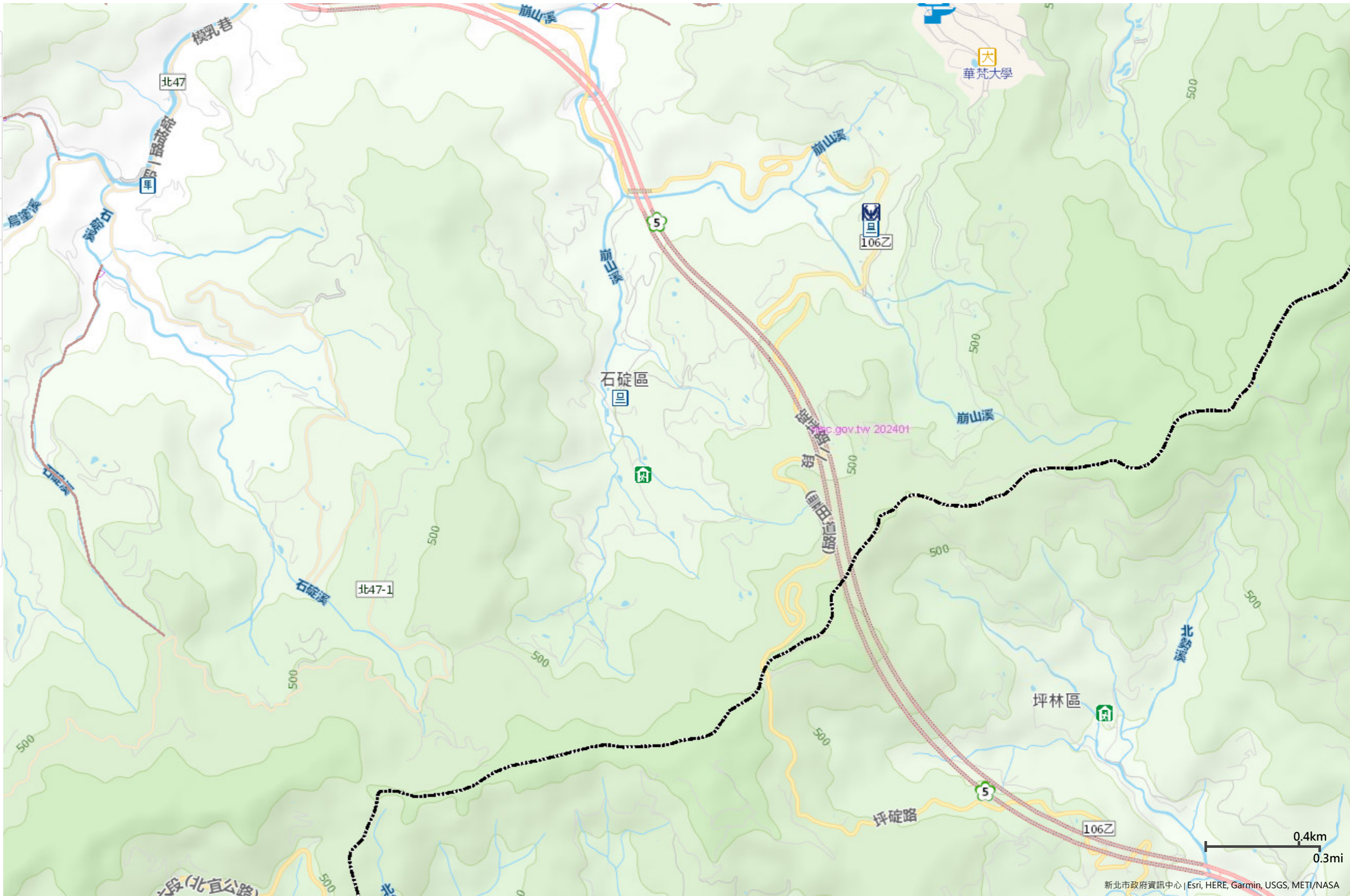


新北市石碇區彭山里防災地圖

防災資訊

石碇區彭山里 人口數	302人
災害通報單位(人員)	
里長 許建長	
☎: 2663-1028	
EOC 石碇區災害應變中心	
☎: 02-26631080	
豐田派出所	
☎: 02-26631975	
石碇分隊	
☎: 02-26632234	
避難收容處所	
◎ 彭山市民活動中心(優先開設)	
容納: 125人 · 適用災: 水 土 震 海	
📍 新北市石碇區彭山里崩山33之3號	
☎: 2663-1028	
◎ 石碇區公所(優先開設)	
容納: 50人 · 適用災: 水 土 震 海	
📍 新北市石碇區潭邊里碇坪路一段37號	
☎: 2663-1080轉251	
◎ 石碇綜合大樓(優先開設)	
容納: 112人 · 適用災: 水 土 震 海	
📍 新北市石碇區豐林里楓子林32-1號	
☎: 2663-1080轉251	
◎ 石碇國小	
容納: 108人 · 適用災: 水 土 震 海	
📍 新北市石碇區石碇里石碇西街15號	
☎: 2663-1244轉14	



避難原則

- 水災：就地或垂直避難為原則，低窪地區宜預先疏散撤離前往避難處所。
- 地震：前往開放空間或公園為原則。
- 土石流：前往指定開放避難收容處所為原則。
- 海嘯：前往海拔高度10公尺以上、非海嘯潛勢區的鄰近高地或大樓。
- 核子事故：前往指定的核安集結點或避難收容處所為原則。

圖例說明	防災公園	里辦公處	區公所	海嘯避難大樓	小中高大學校
	避難收容所	警察單位	加油站	海嘯避難高地	四大超商
	直升機起降點	消防單位	捷運站	核安集結點	地震斷層150公尺影響範圍
	災害應變中心	衛生單位	公園綠地	核安防護站	土石流潛勢溪流及影響範圍
	臨時供水站	醫療單位	藥局	遊憩據點	民生用品賣場

防災地圖 全民防災E點通 防空避難處所

2024年3月14日 列印