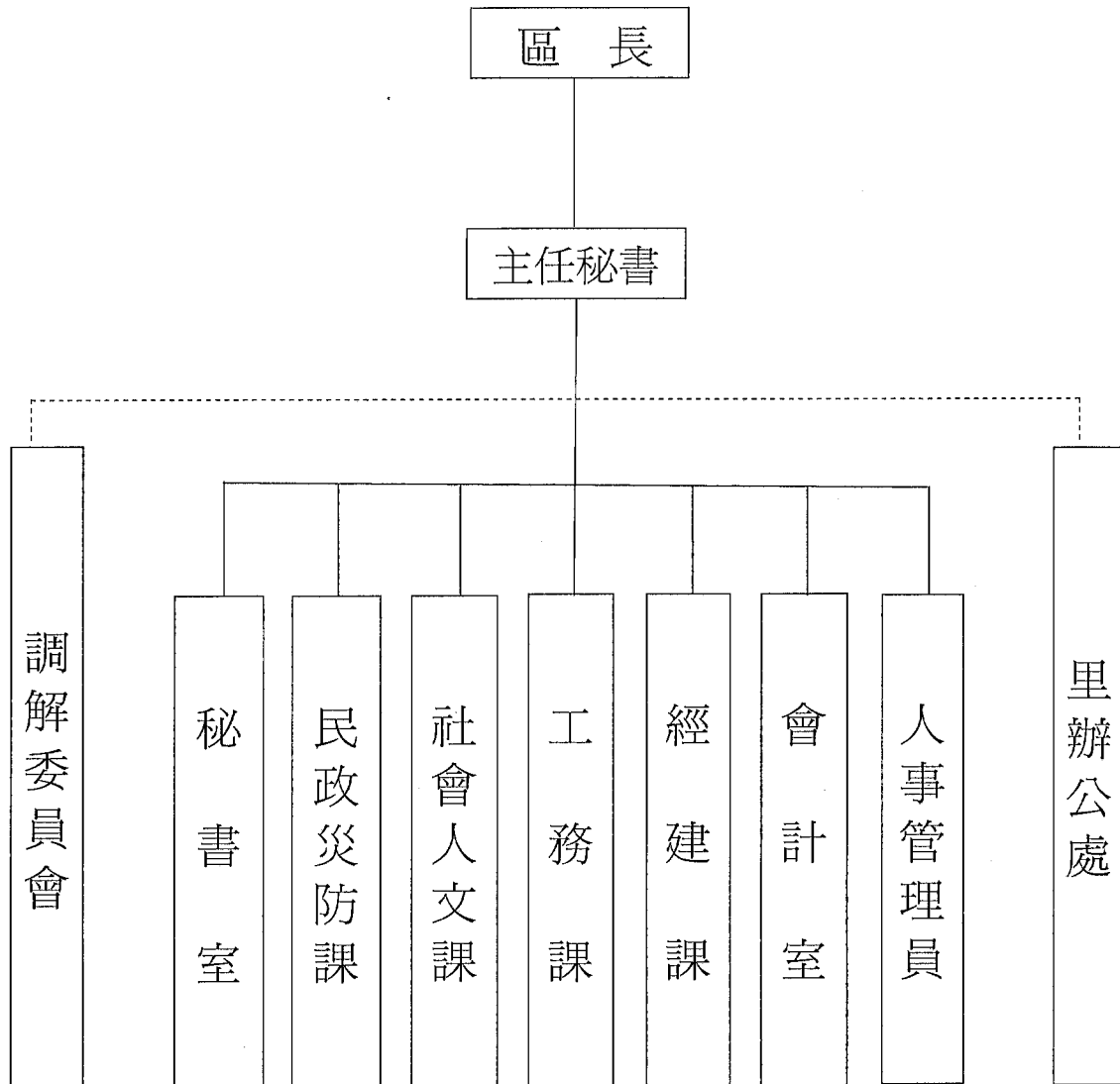


二、行 政

2-1 新北市石碇區公所組織系統表

中華民國101年底



附註：(1)無副區長免填。(2)組織表依實際情形編製。

資料來源：本所人事室

2-2 新北市石碇區公所編制及現有員額(1)

中華民國101年底

單位：人

職稱別	職等	合計		秘書室(2)		民政災防課		社會人文課		經建課		工務課		會計室		人事室		政風室	
		編制	現有	編制	現有	編制	現有	編制	現有	編制	現有	編制	現有	編制	現有	編制	現有	編制	現有
總計		33	29	7	6	12	10	4	4	3	3	4	3	2	2	1	1	0	0
區長	薦任第9職等	1	1	1	1														
副區長		-	-																
主任秘書	薦任第8職等至第9職等	1	1	1	1														
調解會秘書		-	-																
秘書		-	-																
視導		-	-																
課長	薦任第7職等至第8職等	4	4			1	1	1	1	1	1	1	1						
主任	薦任第7職等至第8職等	2	2	1	1									1	1				
技士	委任第5職等或薦任第6職等至第7職等	2	2									2	2						
課員	委任第5職等或薦任第6職等至第7職等	7	7	2	2	3	3	1	1	1	1								
佐理員	委任第4職等至委任第5職等	1	1											1	1				
技佐	委任第4職等至第5職等或薦任第6職等	1	1							1	1								
辦事員	委任第3職等至第5職等	3	3	1	1			2	2										
書記(雇員)	委任第1職等至第3職等	2	-	1	-							1	-						
里幹事	委任第4職等至第5職等	8	6			8	6												
其他	委任第5職等至薦任第7職等	1	1													1	1		

附註：(1)本區本年底有技工0人，工友1人，駕駛0人，駐衛警0人。

(2)區長、副區長、主任秘書、調解會秘書、秘書、視導列於秘書室。

資料來源：本所人事室

2-3 新北市石碇區公所現有職員人數—按教育程度分(1)

中華民國101年底

單位：人

項 目 別	總 計	研 究 所			大學畢業	專科畢業	高中(職)畢業	國(初)中以下
		合計	博 士	碩 士				
總 計	29	5		5	16	4	4	
男	21	4		4	10	3	4	
女	8	1		1	6	1		
政 務 人 員	-	-						
男	-	-						
女	-	-						
民選機關首長	-	-						
男	-	-						
女	-	-						
簡薦委任(派)人員(含雇員)	29	5		5	16	4	4	
簡 任 (派)	-	-						
男	-	-						
女	-	-						
薦 任 (派)	17	4		4	8	3	2	
男	13	4		4	5	2	2	
女	4	-		-	3	1	-	
委 任 (派)	12	1		1	8	1	2	
男	8	-		-	5	1	2	
女	4	1		1	3	-	-	
聘 任	-	-						
男	-	-						
女	-	-						
醫 事 人 員	-	-						
男	-	-						
女	-	-						
雇 員	-	-						
男	-	-						
女	-	-						
警 察 (消 防) 人 員	-	-						
警 監	-	-						
男	-	-						
女	-	-						
警 正	-	-						
男	-	-						
女	-	-						
警 佐	-	-						
男	-	-						
女	-	-						

附 註：(1)請依人事處行政機關人事業務查報表資料填報。

資料來源：本所人事室

2-4 新北市石碇區公所現有職員人數—按考試及格別分(1)

中華民國101年底

單位：人

項 目 別	總 計	考 試 及 格 種 類 ⁽²⁾							依其他法 令進用
		合計	高等考試	普通考試	初等考試	特種考試	升等考試	其他考試	
總 計	29	29	2	1	2	20	4		
男	21	21	1	1	1	14	4		
女	8	8	1	-	1	6			
政 務 人 員	-	-							
男	-	-							
女	-	-							
民選機關首長	-	-							
男	-	-							
女	-	-							
簡薦委任(派)人員(含雇員)	-	-							
簡 任 (派)	-	-							
男	-	-							
女	-	-							
薦 任 (派)	17	17	2			11	4		
男	13	13	1			8	4		
女	4	4	1			3			
委 任 (派)	12	12		1	2	9	-		
男	8	8		1	1	6			
女	4	4		-	1	3			
聘 任	-	-							
男	-	-							
女	-	-							
醫 事 人 員	-	-							
男	-	-							
女	-	-							
雇 員	-	-							
男	-	-							
女	-	-							
警察(消防)人員	-	-							
警 監	-	-							
男	-	-							
女	-	-							
警 正	-	-							
男	-	-							
女	-	-							
警 佐	-	-							
男	-	-							
女	-	-							

附註：(1)請依人事處行政機關人事業務查報表資料填報。

(2)考試係指應考選機關舉辦之各類考試及格並取得及格證書者，無考試及格資格者，請填「依其他法令進用」欄。

資料來源：本所人事室

2-5 新北市石碇區公所現有職員人數—按年齡分(1)

中華民國101年底

單位：人

項目別	總計	24歲以下	25-29歲	30-34歲	35-39歲	40-44歲	45-49歲	50-54歲	55-59歲	60-64歲	65歲以上
總計	29			5	2	3	7	4	7	1	
男	21			3	0	2	7	3	5	1	
女	8			2	2	1		1	2	-	
政務人員	0										
男	0										
女	0										
民選機關首長	0										
男	0										
女	0										
簡薦委任(派)人員(含雇員)	29			5	2	3	7	4	7	1	
簡任(派)	0										
男	0										
女	0										
薦任(派)	17			2		3	5	3	4		
男	13			1		2	5	2	3		
女	4			1		1		1	1		
委任(派)	12			3	2		2	1	3	1	
男	8			2	0		2	1	2	1	
女	4			1	2		0	0	1	0	
聘任	-										
男	-										
女	-										
醫事人員	-										
男	-										
女	-										
雇員	-										
男	-										
女	-										
警察(消防)人員	-										
警監	-										
男	-										
女	-										
警正	-										
男	-										
女	-										
警佐	-										
男	-										
女	-										

附註：(1)請依人事處行政機關人事業務查報表資料填報。

資料來源：本所人事室

2-6 新北市石碇區公所經費預決算數額—按工作計畫別分

單位：元

科 目	本年度預算數 (101年度)	上 年 度 (100 年 度)		本年度與上年度預算比較	
		預 算 數	決 算 數	增 減 數	增減率(%)
總 計	174,922,600	134,151,284	123,300,433	40,771,316	23.31%
區政業務	174,522,600	134,151,284	123,300,433	40,371,316	23.13%
一般行政	43,600,000	45,000,384	41,131,420	(1,400,384)	-3.21%
民政業務	45,637,350	45,485,100	41,581,245	152,250	0.33%
役政及防災業務	674,000	1,124,000	1,055,156	(450,000)	-66.77%
宗教禮俗	-	705,000	534,296	(705,000)	#DIV/0!
農漁業務	943,000	540,000	428,932	403,000	42.74%
水利業務	2,500,000	-	-	2,500,000	100.00%
交通業務	6,997,000	5,983,000	5,936,687	1,014,000	14.49%
經濟輔導	-	-	-	0	#DIV/0!
觀光業務	-	973,000	936,572	(973,000)	#DIV/0!
社會業務	-	1,603,000	1,507,958	(1,603,000)	#DIV/0!
文化業務	-	959,000	854,100	(959,000)	#DIV/0!
文化文化	2,911,000	-	-	2,911,000	100.00%
社區發展	-	-	-	0	#DIV/0!
道路及公園業務	27,229,000	16,618,000	15,610,798	10,611,000	38.97%
建築及設備	44,031,250	15,160,800	13,723,269	28,870,450	65.57%
第一預備金	400,000	-	-	400,000	100.00%
第一預備金 ⁽¹⁾	400,000	-	-	400,000	100.00%

2-7 新北市石碇區公所經費預決算數額—按用途別科目分

單位：元

科 目	本年度預算數 (101年度)	上 年 度 (100 年 度)		本年度與上年度預算比較	
		預 算 數	決 算 數	增 減 數	增減率(%)
總 計	174,922,600	134,151,284	123,300,433	40,771,316	23.31%
人 事 費	29,538,000	29,882,000	26,878,810	- 344,000	-1.16%
業 務 費	83,671,780	65,285,484	62,516,669	18,386,296	21.97%
獎 補 助 及 損 失 (經 常 門)	17,281,570	23,823,000	20,181,685	- 6,541,430	-37.85%
債 務 費	-	-	-	-	#DIV/0!
預 備 金	400,000	-	-	400,000	100.00%
設 備 及 投 資	44,031,250	15,160,800	13,723,269	28,870,450	65.57%
獎 補 助 及 損 失 (資 本 門)	-	-	-	-	#DIV/0!

資料來源：本所會計室

2-8 新北市石碇區調解業務概況表
中華民國101年

單位：件

調解事件種類		民 事 案 件									刑 事 案 件						
		合計	債務	租賃	物權	親屬	繼承	商事	營建工程	其他	合計	妨害風化	妨害婚姻及家庭	傷害及毀損	妨害自由名譽信用及秘密	竊盜侵佔	詐欺
受 理	合 計	29	20	-	9	-	-	-	-	-	4	-	-	4	-	-	-
	去 年 結 未	-	-	-	-	-	-	-	-	-	-	-	-	-	-	-	-
	新 收	29	20	-	9	-	-	-	-	-	4	-	-	4	-	-	-
調解成立		11	9	-	2	-	-	-	-	-	3	-	-	3	-	-	-
調 解 不 成 立	不 到 場	1	1	-	-	-	-	-	-	-	-	-	-	-	-	-	-
	其 他	17	10	-	7	-	-	-	-	-	1	-	-	1	-	-	-
撤回或駁回		-	-	-	-	-	-	-	-	-	-	-	-	-	-	-	-
法院已核定		11	9	-	2	-	-	-	-	-	3	-	-	3	-	-	-
法院不予核定		-	-	-	-	-	-	-	-	-	-	-	-	-	-	-	-
今年未結		-	-	-	-	-	-	-	-	-	-	-	-	-	-	-	-
調 解 成 立 (%)		38%	45%	0%	22%	0%	0%	0%	0%	0%	75%	0%	0%	75%	0%	0%	0%

資料來源：本所民政災防課

三、民 政

3-1 新北市石碇區里長選舉概況

中華民國101年

里 別 ⁽¹⁾	選舉日期	選舉人數 (人)	投票數 (票)	投票率(%) (投票數/選 舉人數)*100	候選 人數 (人)	當選人			
						姓名	年齡	性別	就職日期
總 計	無								
石碇里									
潭邊里									
烏塗里									
彭山里									
豐田里									
隆盛里									
豐林里									
中民里									
永定里									
光明里									
永安里									
格頭里									

附 註：該年度若無選舉則該表填“無”。

資料來源：本所民政災防課

3-2 新北市石碇區鄰長遴聘概況
中華民國101年底

單位：鄰；人

里 別	里內現有鄰數	年 底 鄰 長 人 數			未遴聘鄰數	本年異動(解遴聘)鄰長數		
		合計	男	女		合計	男	女
總 計	107	107	78	29				
中民里	14	14	10	4				
光明里	5	5	5	-				
彭山里	6	6	4	2				
格頭里	13	13	11	2				
永安里	6	6	6	-				
永定里	10	10	7	3				
潭邊里	10	10	7	3				
烏塗里	10	10	9	1				
石碇里	9	9	4	5				
豐林里	5	5	3	2				
豐田里	7	7	5	2				
隆盛里	12	12	7	5				

資料來源：本所民政災防課

3-4 新北市石碇區改善市容查報有關案件執行情形

中華民國101年

單位：件

查報事項 區分 ⁽¹⁾	總計	一、道路、水溝、下水道、橋樑、河川、堤防等公設設施之損壞事項	二、公園、綠地、行道樹等之維護、修剪及扶正事項	三、廢棄物、廢土、水溝、下水道、公廁等之清理維護事項	四、違規廣告物查報事項	五、交通號誌、標線之修復及移除廢棄交通號誌事項	六、門牌、街道巷弄名牌之維護事項	七、路燈、水電、電信、瓦斯設施之損壞修復事項	八、競選廣告物之改善、移除事項	九、路霸檢舉事項	十、其他有礙市容觀瞻及妨害公共安全事項
總計	194	93	53	3	-	4	2	22	-	-	17
查報	-										
收件											
移文											
短期計畫											
長期計畫											
無法辦理											
完工											
查驗未通過											
查驗未執行											
結案	194	93	53	3		4	2	22	-	-	17

附註：(1)待改分0件；改列非市容查報0件；轉府外單位0件。

資料來源：本所民政災防課

3-5 新北市石碇區鄰長異動概況

中華民國101年

單位：鄰；人

月底別	現有鄰數	當月底 實有 鄰長數	當月底實有鄰長數與現有鄰數不符原因					當月行政區域 調整增加鄰數	備註
			合計	空鄰	遷出 未補聘	死亡 未補聘	任期屆滿 未遴聘		
1月底	107	107							
2月底	107	107							
3月底	107	107							
4月底	107	107							
5月底	107	107							
6月底	107	107							
7月底	107	107							
8月底	107	107							
9月底	107	107							
10月底	107	107							
11月底	107	107							
12月底	107	107							

資料來源：本所民政災防課

3-6 新北市石碇區各級學校(1)一覽表

中華民國101年底

學 校 名 稱	現任校長	所在里	地 址
華梵大學	朱建民	豐田里	新北市石碇區豐田里華梵路1號
新北市石碇高級中學	劉秀汶	隆盛里	新北市石碇區隆盛里八分寮45號
新北市石碇區和平國民小學	姜孟佑	隆盛里	新北市石碇區隆盛里八分寮5號
新北市石碇區永定國民小學	唐玉真	永定里	新北市石碇區永定里蚯蚓坑20號
新北市石碇區雲海國民小學	郭雄軍	格頭里	新北市石碇區格頭里北宜路五段坑內巷1號
新北市石碇區石碇國民小學	江旭立	石碇里	新北市石碇區石碇里石碇西街15號
新北市石碇區永定國民小學幼稚園	唐玉真	永定里	新北市石碇區永定里蚯蚓坑20號
新北市石碇區石碇國民小學幼稚園	江旭立	石碇里	新北市石碇區石碇里石碇西街15號

附 註：(1)包括各級公私立學校及幼稚園。

資料來源：本所民政災防課

3-6 新北市石碇區各級學校(1)一覽表(續)

中華民國101年底

單位：所

設立別	總計	大學	專科	高級職業學校	高級中學	完全中學	國民中學	國民小學	幼兒園
總計	8	1	-	-	-	1	-	4	2
國立	-	-	-	-	-	-	-	-	-
市立	7	-	-	-	-	1	-	4	2
私立	1	1	-	-	-	-	-	-	-

資料來源：本所民政災防課

3-7 新北市石碇區體育活動概況
中華民國101年

活動名稱	本 年			上 年			本年較上年參加人數增減百分比(%)
	次 數 (次)	參加隊數 (隊)	參加人數 (人)	次 數 (次)	參加隊數 (隊)	參加人數 (人)	
無							

資料來源：本所民政災防課

3-8 新北市石碇區維護市容會報決議案件辦理情形

中華民國101年底

單位：件

	總計	合計	A級 已依案執行完 成	B級 正依案執行	C級 計畫執行	D級 無法執行
總計	117	117	117	-	-	-
區內違建屢拆屢建之查察處理事項	-	-				
區內環境衛生之整理及公共衛生之改進事項	-	-				
區內違章攤販之取締事項	-	-				
區內市場管理及清潔事項	-	-				
區內路燈、花木及綠地之維護事項	2	2	2			
區內交通設施（標誌、標線、號誌及單行道等）之建議事項	5	5	5			
區內街弄巷道及側溝之整修維護及建議事項	93	93	93			
查報改善市容及增進市民福祉，內容牽涉本區有關單位急待處理事項	-	-	-			
其他有關區內維護市容事項	17	17	17			

資料來源：本所工務課

四、社 會

4-1 新北市石碇區社區發展協會會員人數

中華民國101年底

社區名稱	成立時間		所在里	會員 (人)		
	年	月		合計	男	女
總計				1,384	664	720
烏塗社區發展協會	85	9	烏塗里	189	93	96
永安社區發展協會	85	4	永安里	317	163	154
光明社區發展協會	81	11	中民里、永定里、光明里	143	58	85
石碇社區發展協會	82	2	石碇里	95	30	65
翡翠社區發展協會	82	2	格頭里	408	205	203
潭邊社區發展協會	85	9	潭邊里	153	79	74
豐林社區發展協會	81	10	豐林里、隆盛里	79	36	43

資料來源：本所社會人文課

4-2 新北市石碇區推行社區發展工作成果
中華民國101年

社區發展協會名稱(1)	社區戶數(戶)	社區人口數(人)	參展加協社會區人數(人)	現生有產設置社區基金會(個)	實際使用經費(元)			社區建設主要項目												
					合計	政府補助款	社區自籌款	社區活動中心(幢)			辦理社區幹部訓練(人次)	辦理社區觀摩(人次)	長壽俱樂部(處)	媽媽教室(班)	守望相助隊之設置(隊)	志願服務團隊(隊)	社區圖書室(處)	民俗藝文康樂班隊(隊)	社區刊物(期)	其他(請以文字詳敘工作項目)
								原建(未作修擴建)	新建	修擴建										
總計	2,959	7,059	1,384	7	4,970,066	3,879,187	1,090,879	2	-	-	18	589	2	2	-	1	-	-	-	-
烏塗社區發展協會	370	774	189	1	413,600	200,000	213,600	-	-	-	-	57	-	-	-	1	-	-	-	0
永安社區發展協會	333	818	317	1	1,833,727	1,600,099	233,628	-	-	-	18	123	1	1	-	-	-	-	-	0
光明社區發展協會	758	1,891	143	1	325,000	150,000	175,000	-	-	-	-	65.00	-	-	-	-	-	-	-	0
石碇社區發展協會	189	495	95	1	162,300	100,000	62,300	1	-	-	-	24.00	-	-	-	-	-	-	-	0
翡翠社區發展協會	492	1,039	408	1	1,902,326	1,599,088	303,238	-	-	-	-	#####	1	1	-	-	-	-	-	0
潭邊社區發展協會	400	886	153	1	210,663	150,000	60,663	-	-	-	-	40.00	-	-	-	-	-	-	-	0
豐林社區發展協會	417	1,156	79	1	122,450	80,000	42,450	1	-	-	-	40.00	-	-	-	-	-	-	-	0

附註：(1)不同社區發展協會隸屬同一社區，其社區戶數及社區人口數相同。
資料來源：依據轄內已成立社區發展協會之工作成果所報資料彙編。

4-3 新北市石碇區社會福利及救濟概況

中華民國101年

單位：人次；元

季別	中低收入老人生活津貼	低收入戶喪葬補助		身心障礙者生活補助		身心障礙者托育養護補助		身心障礙者生活輔助器具補助		急難救助		其他		
	申請人次	發放人次	金額	發放人次	金額	發放人次	金額	發放人次	金額	發放人次	金額	現金	實物	衣服
總計	5	-	-	83	300,100	26	395,000	9	74,600	16	71,000	-	5,000台斤白米	-
第1季 (自1月至3月)	5	-	-	78	280,100	23	350,000	-	-	-	-	-	1,500台斤白米	-
第2季 (自4月至6月)	-	-	-	5	10,000	2	30,000	2	12,600	1	4,000	-	2,000台斤白米	-
第3季 (自7月至9月)	-	-	-	-	10,000	1	15,000	3	39,000	5	22,000	-	1,500台斤白米	-
第4季 (自10月至12月)	-	-	-	-	-	-	-	4	23,000	10	45,000	-	-	-

資料來源：本所社會人文課

4-4 新北市石碇區輔導市民以工代賑臨時工作概況
中華民國101年

月 別	登記 人數 (人)	社會局核配 人數 (人)	符合人數(人)(人次)			實發工作 人數 (人)	實發工作 天數 (天)	實發代賑 金額 (元)
			合計	男	女			
總 計	-	12	-	-	-	-	-	-
1 月	-	1	-	-	-	-	-	-
2 月	-	1	-	-	-	-	-	-
3 月	-	1	-	-	-	-	-	-
4 月	-	1	-	-	-	-	-	-
5 月	-	1	-	-	-	-	-	-
6 月	-	1	-	-	-	-	-	-
7 月	-	1	-	-	-	-	-	-
8 月	-	1	-	-	-	-	-	-
9 月	-	1	-	-	-	-	-	-
10 月	-	1	-	-	-	-	-	-
11 月	-	1	-	-	-	-	-	-
12 月	-	1	-	-	-	-	-	-

資料來源：本所社會人文課

4-5 新北市石碇區低收入戶人口
(1)按季別分
中華民國101年

單位：戶；人

季 底 別	低 收 入 戶											
	總 計		第 0 類		第 1 類		第 2 類		第 3 類		第 4 類	
	戶 數	人 口 數	戶 數	人 口 數	戶 數	人 口 數	戶 數	人 口 數	戶 數	人 口 數	戶 數	人 口 數
第1季底 (3月底)	55	137	0	0	0	0	14	14	41	123	0	0
第2季底 (6月底)	56	137	0	0	0	0	14	14	42	123	0	0
第3季底 (9月底)	56	137	0	0	0	0	14	14	42	123	0	0
第4季底 (12月底)	56	137	0	0	0	0	14	14	42	123	0	0

資料來源：本所社會人文課

4-5 新北市石碇區低收入戶人口(續)

(2)按里別分

中華民國101年底

單位：戶；人

里 別	低 收 入 戶							
	總 計		第 1 類		第 2 類		第 3 類	
	戶數	人口數	戶數	人口數	戶數	人口數	戶數	人口數
總 計	56	137	-	-	14	14	42	123
石碇里	4	12	-	-	-	-	4	12
潭邊里	6	13	-	-	1	1	5	12
烏塗里	10	23	-	-	3	3	7	20
永安里	5	10	-	-	2	2	3	8
格頭里	7	12	-	-	3	3	4	9
豐林里	4	13	-	-	1	1	3	12
隆盛里	2	5	-	-	1	1	1	4
光明里	4	12	-	-	-	-	4	12
永定里	5	13	-	-	-	-	5	13
中民里	2	4	-	-	1	1	1	3
彭山里	2	5	-	-	1	1	1	4
豐田里	5	15	-	-	1	1	4	14

資料來源：本所社會人文課

4-6 新北市石碇區辦理急難救助概況

中華民國101年

項 目		總 計	死亡無力 殮葬者	遭受意外 傷害或罹 患重病致 生活陷於 困境者	家庭主 要生計 且無法 工作致 生活陷 於困境 者	財產存 款未及 時用致 生活陷 於困境 者	其 他 遭 遇 重 大 變 故 者	資 源 突 然 發 生 困 難 者	無 遺 屬 與 遺 產 埋 葬 者
總 計	救助人次 (人次)	16	1	15	-	-	-	-	-
	救助金額 (元)	71,000	3,000	68,000	-	-	-	-	-
第1季 (自1月至3月)	救助人次 (人次)	-	-	-	-	-	-	-	-
	救助金額 (元)	-	-	-	-	-	-	-	-
第2季 (自4月至6月)	救助人次 (人次)	1	-	1	-	-	-	-	-
	救助金額 (元)	4,000	-	4,000	-	-	-	-	-
第3季 (自7月至9月)	救助人次 (人次)	5	-	5	-	-	-	-	-
	救助金額 (元)	22,000	-	22,000	-	-	-	-	-
第4季 (自10月至12月)	救助人次 (人次)	10	1	9	-	-	-	-	-
	救助金額 (元)	45,000	3,000	42,000	-	-	-	-	-

資料來源：本所社會人文課

4-7 新北市石碇區遭受災害救助情形
中華民國101年

災害區域 (里別)	災害 種類 ^{(1) (2)}	災害發生 日期 (年/月/日)	受災人數 (人)					住屋毀損安遷救 助		財物受 損影響 生計者 戶	救助金額 (元)		
			臨時收 容災民 數	死亡 (含無 名屍)	失蹤	重傷	其他	戶	人		合計	現金	實物
總 計			-	-	-	-	-	1	3	1	20,000	20,000	-
石碇區 光明里	水災 (蘇拉颱風)	101年8月1日	-	-	-	-	-	1.00	3.00	1.00	20,000	20,000	-
備註													

附註：(1)風災須註明颱風名稱。

(2)每發生1次災害填寫1欄資料，同1里如發生2次以上同種類災害，須填報2欄以上資料。

資料來源：本所社會人文課

4-8 新北市石碇區身心障礙人口一覽表

中華民國101年底

單位：人

類別 程度	總計	視覺障礙	聽覺機能障礙	聲音或語言機能障礙	肢體障礙	智能障礙	多重障礙	重要器官失去功能	顏面損傷	植人物	失智症	自閉症	染色體異常	先天代謝異常	其他先天缺陷	慢性精神病患者	平衡機能障礙	頑性癲癇	中央衛生主管機關	認定罕見疾病	致身心功能障礙者
總計	501	27	55	6	157	48	54	80	1	3	23	3	-	-	-	43	1	-	-	-	
輕度	166	1	37	4	74	10	-	22	-	-	6	1	-	-	-	10	1	-	-	-	
中度	154	10	14	1	56	14	15	13	1	-	7	1	-	-	-	22	-	-	-	-	
重度	117	16	4	1	24	15	21	19	-	-	6	1	-	-	-	10	-	-	-	-	
極重度	64	-	-	-	3	9	18	26	-	3	4	-	-	-	-	1	-	-	-	-	

資料來源：本所社會人文課

五、經 建

5-1 新北市石碇區鄰里工程施工概況(1)

中華民國101年

里別	件數	總工程費	工 程 名 稱																	
			瀝青路面		混凝土路面		瀝青混凝土路面修補		打除 混凝土		新建水溝		整修 水溝		擋土牆		護欄		其他	
			數量	工程費	數量	工程費	數量	工程費	數量	工程費	數量	工程費	數量	工程費	數量	工程費	數量	工程費	數量	工程費
(件)	(元)	(m ²)	(元)	(m ²)	(元)	(m ²)	(元)	(m ³)	(元)	(m)	(元)	(m)	(元)	(m)	(元)	(m)	(元)	(m)	(元)	
總 計	22	10,975,816	31,793	9,109,499	23	7,290	1,325	490,250	258	#####	45	180,000	1,028	4,112,000	35	568,000	42	147,000	1,758	5,271,218
石碇里	2	2,335,614	3,872	1,111,264			250	92,500						4	320,000			271	811,850	
潭邊里	2	2,794,034	4,834	1,387,358			200	74,000	76	26,676	25	100,000	253	1,012,000				65	194,000	
隆盛里	2	2,531,923	4,041	1,159,767			300	111,000	56	19,556			232	928,000			25	87,500	75	226,000
豐林里	2	1,467,945	3,553	1,019,711					16	5,616			54	216,000					76	226,618
中民里	2	2,209,662	4,223	1,212,001			250	92,500	49	17,200			163	652,000			17	59,500	59	176,461
永定里	2	2,704,290	3,754	1,077,398			325	120,250	61	21,411			204	816,000					223	669,231
光明里	2	2,344,651	4,052	1,162,924							20	80,000			31	248,000			285	853,727
豐田里	2	1,115,784	1,308	375,396									122	488,000					84	252,388
烏塗里	2	208,393																	69	208,393
彭山里	2	1,445,496																	482	1,445,496
永安里	1	207,054																	69	207,054
格頭里	1	610,970	2156	603,680	23	7,290														

資料來源：本所工務課

5-2 新北市石碇區鄰里公園概況

中華民國101年底

公園名稱	所在里別	面積(m ²)	位 址	認養情形		園 長	認養單位數	認養者性質(1)	備 註
				有	否				
二格公園	格頭里	4,320	新北市石碇區北宜公路	V	-	-	-		

附 註：(1)認養者性質係指認養者為個人、公司、社團、大樓管理委員會…等。

資料來源：本所經建課

5-3 新北市石碇區耕地面積及農業戶口

中華民國101年底

類別	耕 地 面 積 (公 頃)					農 戶 數 (戶)					農 家 人 口 (人) (1)								
	合 計	水 田			旱 田	合 計	自 耕 農	半 自 耕 農	佃 農	非 耕 農	他 人 委 託 經 營	合 計	自 耕 農	半 自 耕 農	佃 農	非 耕 農	他 人 委 託 經 營		
		計	兩 期 作	單 期 作														第 1 期 作	第 2 期 作
總 計	1,441.00	426.00	426.00		1,015.00	906	906				1,012	1,012							

附 註：(1)農家人口：原則上指在農牧戶內共同居住，並營共同生活之人口，惟因就業經常居住在外，但須提供本人所得50%以上維持農家生活或提供之金額為全戶家計費用50%以上者，及因就學（含失業）經常居住在外，其本人生活費用50%以上由農家提供者亦列為農家人口。

資料來源：本所經建課

5-4 新北市石碇區米穀種植面積及產量

中華民國101年

單位：{面積：公頃
產量：公斤

期 別	總 計			梗 稻 ⁽¹⁾			硬 秈 稻 ⁽¹⁾			梗 糯 稻 ⁽¹⁾			秈 糯 稻 ⁽¹⁾		
	種植面積	產量	每公頃平均產量	種植面積	產量	每公頃平均產量	種植面積	產量	每公頃平均產量	種植面積	產量	每公頃平均產量	種植面積	產量	每公頃平均產量
第 1 期	-	-	-	-	-	-	-	-	-	-	-	-	-	-	-
第 2 期	-	-	-	-	-	-	-	-	-	-	-	-	-	-	-

附 註：(1)87年栽培稻名稱修正，蓬萊米修正為梗稻；在來米修正為硬秈稻；圓糯米修正為梗糯稻；長糯米修正為秈糯稻。

資料來源：本所經建課

5-5 新北市石碇區園藝作物種植面積及產量

中華民國101年

(1) 蔬 菜 類

單位：{ 面積：公頃
產量：公斤

類別	根 菜 類		莖 菜 類		葉菜及花菜類		果 菜 類	
	種植面積	產量	種植面積	產量	種植面積	產量	種植面積	產 量
總計	3.11	27,170	51.79	301,170	26.21	279,365	15.92	158,210

(2) 果 實 類

類別	香 蕉		柑 橘		蕃 石 榴		木 瓜		鳳 梨		梨		其 他	
	種植面積	產量	種植面積	產量	種植面積	產量	種植面積	產量	種植面積	產量	種植面積	產量	種植面積	產 量
總計	0.2300	3,220	4.5300	37,696	0.42	3,168							13.40	95,689

資料來源：本所經建課

5-6 新北市石碇區普通及特種作物種植面積及產量

中華民國101年

單位：{ 面積：公頃
產量：公斤

類 別	甘 藷		高 梁		玉蜀黍		生食用 甘蔗		茶		落花生		香花 作物		其 他	
	種植 面積	產 量	種 植 面 積	產 量	種 植 面 積	產 量	種 植 面 積	產 量	種 植 面 積	產 量	種 植 面 積	產 量	種 植 面 積	產 量	種 植 面 積	產 量
總計	0.49	4,900	0.2	560			115.30		141					3.04	17,585	

資料來源：本所經建課

5-7 新北市石碇區家畜家禽頭數

中華民國101年底

單位：頭；隻

類 別	家 畜						家 禽				
	牛	馬	豬	羊	鹿	兔	雞	鴨	鵝	火雞	鴿
總 計			2,715		34		500				

資料來源：本所經建課

六、兵 役

6-1 新北市石碇區服兵役男列級家屬各項慰、補助費發放情形

中華民國101年

月別	總計		生育補助金		喪葬補助金		急難慰助金								健保補助費		醫療補助費	
	件數 (件)	金額 (元)	件數 (件)	金額 (元)	件數 (件)	金額 (元)	農田流失		房屋倒塌		房屋淹水		死亡或重傷		件數 (件)	金額 (元)	件數 (件)	金額 (元)
							件數 (件)	金額 (元)	件數 (件)	金額 (元)	件數 (件)	金額 (元)	件數 (件)	金額 (元)				
	件數 (件)	金額 (元)	件數 (件)	金額 (元)	件數 (件)	金額 (元)	件數 (件)	金額 (元)	件數 (件)	金額 (元)	件數 (件)	金額 (元)	件數 (件)	金額 (元)	件數 (件)	金額 (元)		
總計	無																	
1月																		
2月																		
3月																		
4月																		
5月																		
6月																		
7月																		
8月																		
9月																		
10月																		
11月																		
12月																		

資料來源：本所民政災防課

6-2 新北市石碇區服兵役男列級家屬安家生活扶助費發放情形

中華民國101年

項目 月別	總計			一次安家費			生活扶助金		
	戶數 (戶)	人口數 (人)	金額 (元)	戶數 (戶)	人口數 (人)	金額 (元)	戶數 (戶)	人口數 (人)	金額 (元)
總計	無								
1月									
2月									
3月									
4月									
5月									
6月									
7月									
8月									
9月									
10月									
11月									
12月									

資料來源：本所民政災防課

七、人 文

7-1 新北市石碇區神壇、寺廟、財團法人寺廟一覽表(1)

中華民國101年底

編號	里別	神壇、寺廟、財團法人寺廟名稱	教別	負責人姓名	地址	電話	奉祀主神	祭典日期	建立日期
1	彭山里	石碇彭山天后宮	道教	顏進毅	彭山里崩山33-3號	26632894	天上聖母	農曆3月23日	88.5
2	潭邊里	玉旨堂	道教	蔡麗珠	潭邊里小粗坑2-1號	26631590	軒轅黃帝	農曆3月3日	79.6
3	潭邊里	行德慈惠堂	道教	林萬塗	潭邊里外按18-3號	26633445	西王金母	農曆7月18日	83
4	潭邊里	龍星眾天殿	道教	鍾君明	潭邊里滿窟路41號	26631971	天上聖母	農曆3月23日	67
5	潭邊里	玄義宮	道教	陳宗政	潭邊里小粗坑15號	26632096	真武大帝	農曆3月3日	48
6	潭邊里	文山天寶聖道宮	道教	林清標	潭邊里石炭5-1號	26632297	玉皇大帝	農曆正月9日	80.2
7	永定里	聖興宮	道教	陳國有	永定里大湖格23號	26632675	保儀尊王	農曆10月15日	90.1
8	永定里	靈山禪林寺	佛教	釋淨行	永定里藤寮坑2號	26632178	釋迦牟尼佛	農曆4月8日	80.2
9	永定里	元寶山仙石府	道教	曾忠義	永定里大湖格16號	26638033	財神	農曆6月10日	89.1
10	永定里	五路財神廟	道教	許昭男	永定里大湖格20-1號	26633373	五路財神	農曆3月15日	85.1
11	永定里	南屏山壺酒寺	佛教	演德	永定里蚯蚓坑19-3號	936340093	濟公菩薩	農曆10月2日	79.2
12	永定里	雲台山大羅金仙府	道教	周秀梅	永定里蚯蚓坑19-2號	26631111	太上老君	農曆2月15日	68.2
13	永定里	慈德宮	道教	玄靜	永定里大湖格2-1號	26631297	玄天上帝	農曆3月3日	57
14	永定里	姑娘廟	道教	曾田中	永定里大湖格22-1號	26631678	魏姑娘	農曆1月9日	61
15	格頭里	大願山拜佛寺	佛教	鄭國增	格頭里北宜路5段火燒樟巷6-1號	26651118	釋迦牟尼佛	農曆2月7日	88.2
16	格頭里	無極靈天宮	道教	廖曾鳳琴	格頭里北宜路4段24號	29127603	靈山王母娘娘	5月25日7月18日	77.11
17	格頭里	覺真宮	道教	陳金財	格頭里北宜路5段濕水子巷2號	26651769	孚佑帝君	農曆4月14日	62.12
18	格頭里	無極天明宮	道教	蔡瓊慧	格頭里北宜路5段火燒樟巷9-1號	26651709	元始天尊	農曆8月15日	日據時代
19	格頭里	太清殿	道教	沈添龍	格頭里北宜路4段1號	26651589	鴻鈞老祖	農曆2月10日	66.5
20	格頭里	佛濟寺	佛教	陳委禎	格頭里二格路9號	26651729	觀音佛祖	農曆2月19日	60.7
21	中民里	集慶宮	道教	陳仁德	中民里石碇子埔43號	26631070	保儀尊王	農曆2月15日	37
22	中民里	崇聖廟	道教	黃許瑞蓮	中民里石碇子埔91號	27373062	釋迦牟尼佛	農曆4月8日	43
23	光明里	九龍山上帝公廟	道教	廖貴清	光明里碇南路2段松柏崎巷33號	26632194	玄天上帝	3月3日7月12日	66.5
24	光明里	蓮池庵	佛教	道笙	光明里碇南路2段8號	26633431	三寶佛	農曆4月8日	86.12

附註：(1)本表請以「宗教宗祠輔助管理系統」之資料填報。

資料來源：本所民政災防課

7-1 新北市石碇區神壇、寺廟、財團法人寺廟一覽表(1)-續

中華民國101年底

編號	里別	神壇、寺廟、財團法人寺廟名稱	教別	負責人姓名	地址	電話	奉祀主神	祭典日期	建立日期
25	光明里	光明禪寺	佛教	慈心	光明里碇南路2段鹿窟巷17號	26631298	釋迦牟尼佛	農曆4月8日	民前2年
26	烏塗里	忠義宮	道教	林全榮	烏塗里烏塗窟44號	26631777	楊府元帥	農曆7月13日	12
27	烏塗里	寶德山大鴻慈惠堂	道教	王啓次	烏塗里中樑仔腳1-1號	26633133	瑤池金母	農曆7月18日	73.1
28	烏塗里	石碇三濟宮	道教	林憲欽	烏塗里半路店1-1號	26633532	中壇元帥	農曆6月22日	89.1
29	烏塗里	菩提山大空精舍	道教	釋馮阿	烏塗里中樑仔腳2-11號	26633781	釋迦牟尼佛	農曆4月8日	86.11
30	隆盛里	法濟寺	佛教	印心	隆盛里吊橋2號	25572719	釋迦牟尼佛	農曆4月5日	69
31	隆盛里	佛心山惠光寺	佛教	廖王	隆盛里新興坑32號	26631478	釋迦牟尼佛	農曆4月8日	69
32	隆盛里	儒林佛院	一貫	林義雄	隆盛里八分寮43號	26633756	彌勒佛	每月初1.15	82.12
33	豐田里	玉桂嶺東隆宮	道教	余哲雄	豐田里玉桂嶺5-6號	26633915	溫府王爺	農曆11月1日	84.6
34	豐田里	慈蓮苑	佛教	釋修慈	豐田里華梵路2號	26631505	釋迦牟尼佛	每月初1.15	83.1
35	豐田里	達香寺	佛教	洪素賢	豐田里磨石坑33號	26631226	釋迦牟尼佛	農曆4月8日	72
36	石碇里	集順廟	道教	王萬紫	石碇里石碇西街9號	26631366	保儀尊王	農曆10月15日	民前50年
37	豐田里	德玄宮	道教	吳春生	豐田里磨石坑36號	26631845	太上老君	農曆2月15日	62.5.1
38	隆盛里	文山寺	道教	黃玉山	隆盛里新興坑22-2號	26631454	釋迦牟尼佛	農曆4月8日	50.8.20
39	永定里	玉京山大羅上仙府	道教	陳俊哲	永定里蚯蚓坑42號	26632316	元始天尊	農曆8月15日	66.8.2
40	潭邊里	朱玄堂	道教	朱光男	潭邊里小粗坑1-2號	26632356	朱府王爺	農曆4月14日	82.4
41	永安里	護安宮	道教	蘇興旺	永安里北直路6段小瓜寮3號	26651553	楊府元帥	農曆10月24日	80.1

附註：(1)本表請以「宗教宗祠輔助管理系統」之資料填報。

資料來源：本所民政防災課

7-2 新北市石碇區聚會所、財團法人教會一覽表(1)

中華民國101年底

編號	里別	聚會所、財團法人教會 名稱	教別	負責人 姓名	地 址	電 話	建立日期
		無					

附註：(1)本表請以「宗教宗祠輔助管理系統」之資料填報。

資料來源：本所民政災防課

7-3 新北市石碇區宗教團體興辦公益慈善及社會教化事業概況

中華民國101年底

單位：所

宗教別	醫療機構		文 教 機 構								公 益 慈 善 事 業						
	醫院數	診所數	大學數	專科數	中學數	職校數	小學數	幼兒園數	圖書閱覽室數	其他	養老院數	殘障教養院數	青少年輔導院數	福利基金會數	學生宿舍處數	技藝研習處數	社會服務中心數
寺廟	合計		1														
	道教																
	佛教		1														
	理教																
	軒轅教																
	天帝教																
	一貫教																
	天德教																
	儒教																
	大易教																
	亥子道																
	彌勒大道																
	中華聖教																
	宇宙彌勒皇教																
	先天救教																
黃中																	
其他																	
教堂	合計																
	天主教																
	基督教																
	回教																
	天理教																
	巴哈伊教																
	真光教																
	山達基教會																
其他																	

資料來源：本所民政災防課