

# 新北市石碇區公所

## 106年區政統計年報

資料期間：105年



新 北 市 石 碇 區 公 所 編 製  
中 華 民 國 106 年 6 月

## 序 言

石碇區位於台北盆地的東南方，全區總面積達 144.3459 平方公里，在新北市各區中面積排名第五大，105 年 12 月底，總人口為 7,736 人。由於全區多山坡丘陵少平地，使得產業發展受到限制，但生態資源豐富、自然環境優美，不僅人文藝術鼎盛、流經區內的翡翠水庫更扮演著大台北地區水資源不可或缺的角色。

從多元地方產業的方向思考，石碇無論是觀光（淡蘭古道、皇帝殿風景區、翡翠水庫景觀、二格公園雲海…等）、藝文（淡蘭藝文館、藍染、押花、陶藝、泥畫、紙藝…等）、生態（二格自然中心…等）、農特產品（茶葉、豆腐、香腸、大菁、桂花釀、麵線…等）確有足夠之實力與其它城鎮競爭，雖有腹地狹小不集中、使人口無法大量聚集發展之地理環境限制，但也因此使簡樸山城之民風得以保存。

國道五號石碇交流道與北宜高速公路的通車，帶來了交通的便捷，讓石碇直抵台北 101 大樓以及宜蘭市區分別只要 20 和 30 分鐘，獨特溼爽的山谷環境及清甜無污染的水質資源，均使石碇區有如大台北都會地區之後花園般，因此創新在地農特產品、整合當地觀光資源及強化鄰里間基礎設施，實為新北市石碇區公所永續服務及發展之最大目標。

區總報告的內容概分為一般概況、行政、民政、社會、經建、兵役、人文等，在充份運用統計學的前提下（statistics，應用數學的一環，主要在透過觀察所搜集的數據進行系統量化分析、總併，為相關決策提供依據和參考）以簡要的文字說明佐以大量的報表交織而成，用客觀且具體的實際數據，表達區公所在施政上的績效和結果，其不僅顯示區政工作之概況，更期能使未來在擬訂計畫、決定政策、執行公務及核定績效上更加確實。

回顧八〇年代後迄今之政府再造以及行政革新運動，再再彰顯出民眾對於政府公部門需求日漸廣博而又細微之處，臺北縣自從 2010 年 12 月 25 日改制為新北市、石碇鄉公所亦隨同改制為石碇區公所後，所有單位體制的調整均是為達到事權一致、統一規劃、服務升級之目的，身為服務基層之區公所公務人員，亦唯有秉持著認真、專業、創新、改進的精神，戰戰兢兢的滿足民眾需求，區總報告的製作及提出正是在這種情形下孕育而生。

區長 黃 詩 芳 謹識  
中 華 民 國 106 年 6 月

## 凡 例

- 一、本所一〇五年度推行區政業務總結，綜整歸納一年來各項施政計畫內容之執行成果；提供未來施政上成本效益觀點之全盤思考，檢討不經濟支出，俾利於強化零基預算檢討作業之深度與效率效果，並可便利於民眾檢索參考，爰編「新北市石碇區 106 年區政統計年報」。
- 二、本書內容分為一般概況、行政、民政、社會、經建、兵役、人文等七類，其資料來源係依據本所內部分層業務執掌課室蒐集並彙編而得，且在各張統計表(以下簡稱「各表」)下端均說明資料來源提供者。
- 三、本書所刊資料時間，但凡標準係期間：「年」、「年度」者，為時之動態，統計資料期間自一月一日至十二月三十一日止。而標準係「年底」者，為期日，係時之靜態，以十二月三十一日為統計資料時間。
- 四、本書各表計量單位皆採用公制為度量標準。若採用前述以外單位，皆於各表中註明，以茲查考。
- 五、本書統計符號之意義及說明列表如下：

| 項次 | 符號  | 定義          |                       | 說 明                 |
|----|-----|-------------|-----------------------|---------------------|
|    |     | 中文          | 英文                    |                     |
| 1  | —   | 無數值         | none                  | 經統計，但無數據。           |
| 2  | --  | 無意義數值       | meaningless           | 有數值，但該數值無意義。        |
| 3  | ... | 數值不明或尚未產生資料 | Figure not available  | 雖有數值，但數據尚未公布或產生。    |
| 4  | 0   | 數值不及半單位     | less than a half unit | 有數值，但數值不及半單位。       |
| 5  | +   | 正數值         | Positive number       | 加於數據前，表示其為正數；習慣上省略。 |
| 6  | -   | 負數值         | Negative number       | 加於數據前，表示其為負數。       |

- 六、本書將刊登於石碇區公所網站（網址：<http://www.shiding.ntpc.gov.tw/>）以資各界參考。內容所載資料如有更新數字均予以修正，凡與前期內容不同者，悉以本期數字為準。
- 七、其他應行單獨註釋事項，均在各表下端分別說明。

# 目 次

|        |       |
|--------|-------|
| 目次     | I     |
| 表目次    | II    |
| 圖目次    | III   |
| 壹、一般概況 | 1~10  |
| 貳、行政   | 11~18 |
| 參、民政   | 19~27 |
| 肆、社會   | 28~36 |
| 伍、經建   | 37~44 |
| 陸、兵役   | 45~46 |
| 柒、人文   | 47~50 |

# 表 目 次

## 一、一般概況

|        |     |     |              |    |
|--------|-----|-----|--------------|----|
| 表 1- 1 | 新北市 | 石碇區 | 已登記公私有土地筆數面積 | 6  |
| 表 1- 2 | 新北市 | 石碇區 | 各里鄰戶口數       | 7  |
| 表 1- 3 | 新北市 | 石碇區 | 現住人口之年齡分配    | 8  |
| 表 1- 4 | 新北市 | 石碇區 | 現住人口之教育程度    | 9  |
| 表 1- 5 | 新北市 | 石碇區 | 現住人口之婚姻狀況    | 10 |

## 二、行 政

|        |     |     |                   |    |
|--------|-----|-----|-------------------|----|
| 表 2- 1 | 新北市 | 石碇區 | 公所組織系統表           | 11 |
| 表 2- 2 | 新北市 | 石碇區 | 公所編制及現有員額         | 12 |
| 表 2- 3 | 新北市 | 石碇區 | 公所現有職員人數—按教育程度分   | 13 |
| 表 2- 4 | 新北市 | 石碇區 | 公所現有職員人數—按考試及格別分  | 14 |
| 表 2- 5 | 新北市 | 石碇區 | 公所現有職員人數—按年齡分     | 15 |
| 表 2- 6 | 新北市 | 石碇區 | 公所經費預決算數額—按工作計畫別分 | 16 |
| 表 2- 7 | 新北市 | 石碇區 | 公所經費預決算數額—按用途別科目分 | 17 |
| 表 2- 8 | 新北市 | 石碇區 | 調解業務概況表           | 18 |

## 三、民 政

|        |     |     |                |       |
|--------|-----|-----|----------------|-------|
| 表 3- 1 | 新北市 | 石碇區 | 里長選舉概況         | 19    |
| 表 3- 2 | 新北市 | 石碇區 | 鄰長遴聘概況         | 20    |
| 表 3- 3 | 新北市 | 石碇區 | 里民大會出席情形及建議案件數 | 21    |
| 表 3- 4 | 新北市 | 石碇區 | 改善市容查報有關案件執行情形 | 22    |
| 表 3- 5 | 新北市 | 石碇區 | 鄰長異動概況         | 23    |
| 表 3- 6 | 新北市 | 石碇區 | 各級學校一覽表        | 24~25 |
| 表 3- 7 | 新北市 | 石碇區 | 體育活動概況         | 26    |
| 表 3- 8 | 新北市 | 石碇區 | 維護市容會報決議案件辦理情形 | 27    |

## 四、社 會

|        |     |     |                |       |
|--------|-----|-----|----------------|-------|
| 表 4- 1 | 新北市 | 石碇區 | 社區發展協會會員人數     | 28    |
| 表 4- 2 | 新北市 | 石碇區 | 推行社區發展工作成果     | 29    |
| 表 4- 3 | 新北市 | 石碇區 | 社會福利及救濟概況      | 30    |
| 表 4- 4 | 新北市 | 石碇區 | 輔導市民以工代賑臨時工作概況 | 31    |
| 表 4- 5 | 新北市 | 石碇區 | 低收入戶人口         | 32~33 |
| 表 4- 6 | 新北市 | 石碇區 | 辦理急難救助概況       | 34    |
| 表 4- 7 | 新北市 | 石碇區 | 遭受災害救助情形       | 35    |
| 表 4- 8 | 新北市 | 石碇區 | 身心障礙人口一覽表      | 36    |

## 五、經 建

|        |     |     |                |       |
|--------|-----|-----|----------------|-------|
| 表 5- 1 | 新北市 | 石碇區 | 鄰里工程施工概況       | 37~38 |
| 表 5- 2 | 新北市 | 石碇區 | 鄰里公園概況         | 39    |
| 表 5- 3 | 新北市 | 石碇區 | 農耕土地面積及農業戶口    | 40    |
| 表 5- 4 | 新北市 | 石碇區 | 米穀種植面積及產量      | 41    |
| 表 5- 5 | 新北市 | 石碇區 | 園藝作物種植面積及產量    | 42    |
| 表 5- 6 | 新北市 | 石碇區 | 普通及特種作物種植面積及產量 | 43    |
| 表 5- 7 | 新北市 | 石碇區 | 家畜家禽頭數         | 44    |

## 六、兵 役

|        |     |     |                      |    |
|--------|-----|-----|----------------------|----|
| 表 6- 1 | 新北市 | 石碇區 | 兵役役男家屬各項扶(慰)助經費統計    | 45 |
| 表 6- 2 | 新北市 | 石碇區 | 服兵役役男家屬安家費及三節生活扶助金統計 | 46 |

## 七、人 文

|        |     |     |                     |       |
|--------|-----|-----|---------------------|-------|
| 表 7- 1 | 新北市 | 石碇區 | 神壇、寺廟、財團法人寺廟一覽表     | 47~48 |
| 表 7- 2 | 新北市 | 石碇區 | 聚會所、財團法人教會一覽表       | 49    |
| 表 7- 3 | 新北市 | 石碇區 | 宗教團體興辦公益慈善及社會教化事業概況 | 50    |

# 圖 目 次

圖 1- 1 新北市 石碇 區行政區域圖

5

# 壹、一般概況

## 壹、一般概況

### 一、本區沿革

石碇區地名取自清代石碇堡，為伏獅山山脈盤結之地，石碇溪切穿該山脈形成橫谷之地，鉅大石片，碇置於谷底，故以為名。本區昔為原住民馬來社所居，其位置僻陬，《淡水廳志》曾云：「信鬼尚巫，蠻貊之習猶存，類皆乘取利，信之者牢不可破，最盛者莫如石碇堡。」石碇堡之一部份即屬今石碇區，其偏僻之程度由此可見。

本區土地面積 144.3459 平方公里，人口數約 7 千多人，為新北市面積第五大區。

### 二、本區特色

#### (一)地理位置

石碇區位於台北盆地東南隅，約於東經 121°39'，北緯 25°00'之間，東與坪林區相接，西與深坑區、新店區及台北市文山區相連接。南鄰烏來區，北與平溪區、汐止區及台北南港區相為鄰。交通主要幹道為省道台 9 線北宜公路與 106、106 乙線縣道。

區內景美溪支流分布石碇溪、彭山溪、烏塗溪等，另於翡翠水庫內為北勢溪等河流，為幼年河谷地形。本區地形崎嶇複雜，多為山嶽地帶，少有平坦之地。其中山坡地標高最低 100m，最高 600m，山區地質年代尚屬幼年期，故多懸崖深壑、尖石插天等特殊景觀。

石碇位於台北盆地東南方，故多為梯田與坡地，而此地有群山環繞與河流穿越，又以景美溪最為重要，它的上游分支孕育出石碇文化，也有下切作用使陡峭山壁上有美不勝收的瀑布景觀。

#### (二)人文風情及工商特色

石碇在日治時期由礦業帶動開發，吸引大量移民，使得此地日漸繁榮，但民國 60 年代煤礦業走入下坡，取而代之的是大菁染布事業，由於發現種植茶業的利潤較高，目前石碇區成為文山包種茶及東方美人茶的主要產地。

石碇區配合新北市政府舉辦櫻花季及桐花祭，分別於每年 2、5 月格頭里二格道路（公園）及台 9 線 26 公里處舉辦，皆是行銷石碇好山好水好去處的活動。

#### (三)文教組織與宗教發展

本區擁有創校百年（西元 1904 年）的石碇國小、雲海國小、永定國小、和平國小等 4 所國民小學及石碇高級中學 1 所，至於大學院校有華梵大學 1 所。在多元教學目標政策下，各校加強推廣鄉土教學多年下來累積成豐富經驗。此外，各校發揮了本區在地特色教學，如石碇國小是美術及陶藝、雲海國小則是扯鈴及直笛、和平國小是國樂、



永定國小是舞獅。由以上各校依特色發展可知，各校正為石碇區文化播種及深耕；為石碇區文化資源累積豐富且多元化資產，並為傳承石碇區特色文化而持續向前努力。

石碇區地形的主要骨幹是雪山山脈及其支脈，屬於丘陵和中級山岳地區，高度為海拔 100 至 600 公尺。因地勢山巒層層疊疊，宏偉磅礴，地脈氣蘊豐沛，山川秀毓，地靈人傑，故有許多寺廟在此設立，區內各里皆有自己奉祀及信仰的神尊及廟宇，舊有傳統務農的社會，土地公廟在石碇四處可見。

目前區內正式登記及補辦登記之寺廟共有 41 家，神壇 10 家，其中姑娘廟、五路財神廟、天后宮、集順廟等廟，香火鼎盛，神威顯赫，名聞遐邇，受眾多信士景仰膜拜，而以石碇天后宮為發起的四年一次的石碇、深坑、坪林三區媽祖繞境，更是區內最重大的宗教盛事。

早年因不諳法令，各廟宇建築大多未申請建物建造及使用許可，且石碇因地形之故，廟宇所在多位於山坡地林，不符當今法令規範許可，故石碇區內之宗教發展，首要之務為輔導寺廟合法化，其次為健全寺廟各項業務運作與發展，且加強對寺廟及神壇之關懷與輔導，避免有違反社會善良公序行為發生。

#### (四)交通情形

本區主要道路為縣道 106、106 乙線往平溪及坪林，鄉道有北 47、北 47-1 線為石碇往北宜公路（省道台 9 線），為往坪林、新店之道路，另北 33 道路接台北市南港、北 32 鄉道接台北市汐止。北宜高速公路（國道 5 號）接往宜蘭之主要路線。主要道路分述如下：

##### 1、106 縣道

106 縣道沿永定溪曲行，為本區主要聯外道路之一。本線起自林口區下福，經景美、木柵、深坑、石碇、平溪到瑞芳，全長 82.138 公里，為新北市主要線道，也是本區主要聯外道路。

##### 2、106 乙縣道

106 乙縣道銜接 106 縣道，兩條路線在雙溪橋會合，成 T 字形沿石碇溪、崩山溪曲行，經外石崁、區公所、萬順橋、壽山橋、豐田派出所往坪林區。本線路為區公所及石碇東、西街（老街）重要的聯外道路，向為公共客運行駛的路線。

##### 3、台 9 號省道

俗稱北宜公路的台 9 號省道（台 9 線），係本區主要的聯外道路。從台北市景美通過新北市新店經石碇、坪林進入宜蘭礁溪，本區為台 9 號的中途站，許多客運貨運車輛常選擇本區作為中途休息處。

##### 4、北 47 線鄉道

銜接 106 乙縣，起點自石碇里經烏塗窟、蓬萊寮、半路店，在格頭里坑內與台九線銜接，鄉內路段全長 8.9 公里，平均寬度 6 公尺至

8 公尺，有的路段甚至達到 10 公尺。

5、北 47-1 線鄉道

北 47-1 線鄉道自烏塗窟開始與北 47 線鄉道銜接，經蛇舌子、四分子、月扇湖，在風露嘴銜接台九線，鄉內路段全長 8.9 公里，平均寬度 3.5 公尺至 7 公尺，部分路段達 8 公尺。

6、北 32 鄉道

北 32 線鄉道自八分寮銜接 106 縣道，經新興坑、惠光寺通往南港，鄉內路段全長 3.3 公里，平均寬度 4 至 7 公尺，最寬可達 8 公尺。

7、北 33 線鄉道

北 33 線鄉道自番子坑橋銜接 106 縣道，途經十八重溪、鹿窟、光明寺最後抵達南港，鄉內路段全長 4.9 公里，平均寬度 4.17 公尺，最寬可達 8 公尺。

而到達本區之主要交通方式有：

1、開車

北二高→國道五號北宜高速公路→石碇交流道→下交流道後左轉直走到底(約 100 公尺)，再右轉往 106 乙線往石碇方向直走即可到達(下交流道後約五~十分鐘)。

2、大眾交通工具

可搭乘欣欣客運 666(台北-石碇)從捷運景美站至石碇(車程約五十分鐘)或從捷運木柵站至石碇(車程約三十分鐘，每四十分鐘一班車)666 線公車詳細資料可至：[www.shinbus.com.tw/666.htm](http://www.shinbus.com.tw/666.htm)

(五)綠地公園



位於台 9 線北宜公路 23K 的二格公園為本區唯一公園，面積約為 4,332 平方公尺，屬本區格頭里，環境清靜深幽，為自行車族及遊客欣賞美景的駐點；公園內有本區二格攤位，販售咖啡、甜品、簡餐、及茶點供遊客休憩。

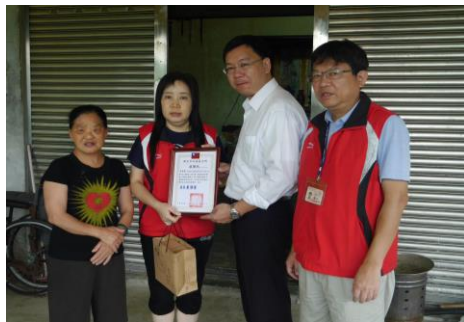
## (六)休閒娛樂與觀光



石碇東西街、吊腳樓、百年石頭屋、打鐵店為目前遊客主要觀光景點，老少咸宜的步道有淡蘭步道、石碇小鎮親山步道（烏塗步道）、永安步道，另有二格登山步道、黃帝殿、筆架連峰等供遊客健行登山，為一景色靜謐之觀光好去處。

## (七)社會福利、展望

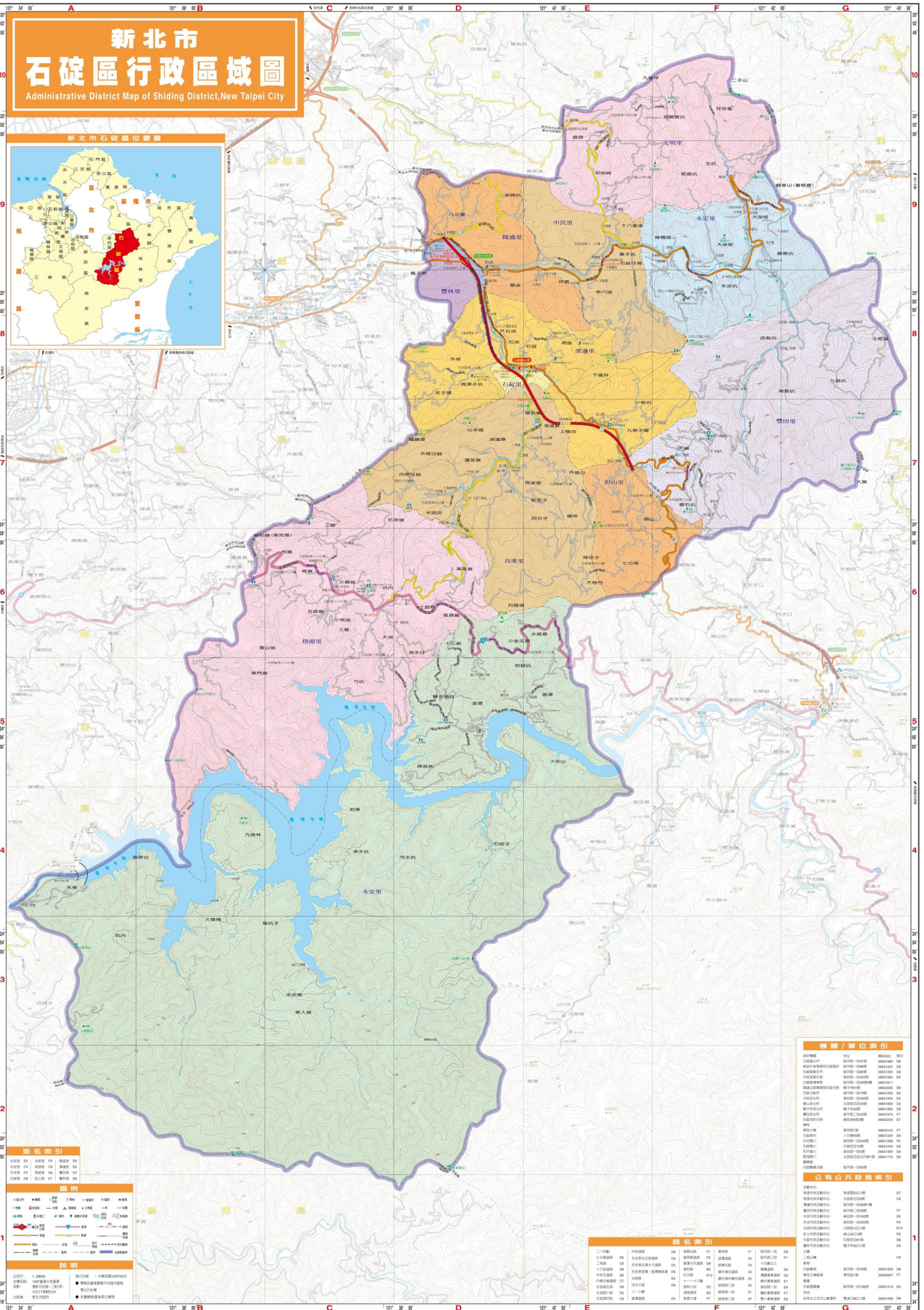
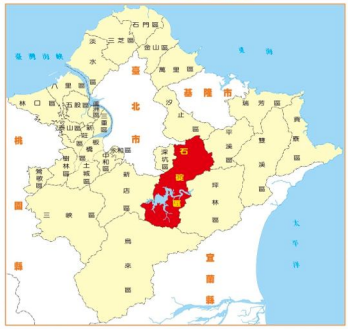
本所配合新北市政府社會福利政策，目前已辦理低收入戶、中低收入戶、中低收入老人生活補助、中低收入兒童少年生活津貼、中低收入身心障礙生活扶助、急難救助、馬上關懷等相關社會福利措施，積極主動扶助弱勢，協助經濟困難者脫貧自立。本所現推廣老人福利在地化政策，推行老人共餐運動，積極鼓勵本區老人參加共餐提升老人社區參與及活動性。近年來由於國內外經濟情勢動盪，民眾生活困頓，本所除依社會救助法相關法規辦理社會福利業務，全力配合推動新北市政府關懷弱勢政策，更積極配合里幹事關懷民眾體恤民苦，務求愛民助民，冀求達到及時關懷及救助之效。



# 新北市 石碇區行政區域圖

Administrative District Map of Shiding District, New Taipei City

新北市石碇區位置圖



### 里名索引

|     |    |     |    |     |    |
|-----|----|-----|----|-----|----|
| 中區里 | 01 | 內湖里 | 09 | 南區里 | 05 |
| 東區里 | 02 | 石碇里 | 10 | 北區里 | 06 |
| 西區里 | 03 | 大湖里 | 11 | 南區里 | 07 |
| 南區里 | 04 | 石碇里 | 12 | 北區里 | 08 |

### 圖例

|   |    |   |    |
|---|----|---|----|
| ● | 里界 | ▲ | 里界 |
| ● | 里界 | ▲ | 里界 |
| ● | 里界 | ▲ | 里界 |

### 說明

比例尺：1:20,000  
 資料來源：內政部國土行政研究院  
 資料日期：民國108年12月

### 機關/單位索引

|       |         |    |
|-------|---------|----|
| 新北市政府 | 2660200 | 01 |
| 新北市政府 | 2660200 | 02 |
| 新北市政府 | 2660200 | 03 |
| 新北市政府 | 2660200 | 04 |
| 新北市政府 | 2660200 | 05 |
| 新北市政府 | 2660200 | 06 |
| 新北市政府 | 2660200 | 07 |
| 新北市政府 | 2660200 | 08 |
| 新北市政府 | 2660200 | 09 |
| 新北市政府 | 2660200 | 10 |

### 公有公共設施索引

|       |         |    |
|-------|---------|----|
| 新北市政府 | 2660200 | 01 |
| 新北市政府 | 2660200 | 02 |
| 新北市政府 | 2660200 | 03 |
| 新北市政府 | 2660200 | 04 |
| 新北市政府 | 2660200 | 05 |
| 新北市政府 | 2660200 | 06 |
| 新北市政府 | 2660200 | 07 |
| 新北市政府 | 2660200 | 08 |
| 新北市政府 | 2660200 | 09 |
| 新北市政府 | 2660200 | 10 |

### 路名索引

|     |    |     |    |
|-----|----|-----|----|
| 中山路 | 01 | 中山路 | 01 |
| 中山路 | 02 | 中山路 | 02 |
| 中山路 | 03 | 中山路 | 03 |
| 中山路 | 04 | 中山路 | 04 |
| 中山路 | 05 | 中山路 | 05 |
| 中山路 | 06 | 中山路 | 06 |
| 中山路 | 07 | 中山路 | 07 |
| 中山路 | 08 | 中山路 | 08 |
| 中山路 | 09 | 中山路 | 09 |
| 中山路 | 10 | 中山路 | 10 |

**1- 1 新北市石碇區已登記公私有土地筆數面積**  
**中華民國105年底**

| 項 目  | 已登記土地面積(公頃) | 已登記土地筆數(筆) |
|------|-------------|------------|
| 公私有別 |             |            |
| 總 計  | 13,538      | 34,273     |
| 公 有  | 10,063.97   | 12,820.00  |
| 私 有  | 3,448.61    | 21,284.00  |
| 公私共有 | 25.41       | 169.00     |

資料來源：石碇區公所民政防災課。

## 1- 2 新北市石碇區各里鄰戶口數 中華民國105年底

| 里 別 | 面 積<br>(平方公里) | 鄰 數<br>( 鄰 ) | 戶 數<br>( 戶 ) | 人 口 數 ( 人 ) |       |       |
|-----|---------------|--------------|--------------|-------------|-------|-------|
|     |               |              |              | 合 計         | 男     | 女     |
| 總 計 | 144           | 107          | 3,364        | 7,736       | 4,253 | 3,483 |
| 石碇里 | 1.25          | 9            | 176          | 452         | 252   | 200   |
| 潭邊里 | 7.45          | 10           | 406          | 883         | 478   | 405   |
| 烏塗里 | 10.96         | 10           | 357          | 748         | 424   | 324   |
| 彭山里 | 3.67          | 6            | 160          | 355         | 187   | 168   |
| 豐田里 | 13.03         | 7            | 224          | 430         | 251   | 179   |
| 隆盛里 | 3.87          | 12           | 295          | 791         | 447   | 344   |
| 豐林里 | 1.23          | 5            | 112          | 306         | 164   | 142   |
| 中民里 | 5.41          | 13           | 347          | 849         | 492   | 357   |
| 永定里 | 5.36          | 10           | 270          | 682         | 367   | 315   |
| 光明里 | 7.43          | 5            | 149          | 277         | 169   | 108   |
| 永安里 | 63.44         | 6            | 378          | 892         | 454   | 438   |
| 格頭里 | 21.24         | 13           | 493          | 1,071       | 568   | 503   |

資料來源：石碇區公所民政災防課。

### 1- 3 新北市石碇區現住人口之年齡分配 中華民國105年底

單位：人

| 性 別 | 總 計   | 0~<br>4歲 | 5~<br>9歲 | 10~<br>14歲 | 15~<br>19歲 | 20~<br>24歲 | 25~<br>29歲 | 30~<br>34歲 | 35~<br>39歲 | 40~<br>44歲 | 45~<br>49歲 | 50~<br>54歲 | 55~<br>59歲 | 60~<br>64歲 | 65歲以上 |
|-----|-------|----------|----------|------------|------------|------------|------------|------------|------------|------------|------------|------------|------------|------------|-------|
| 總 計 | 7,736 | 234      | 158      | 327        | 469        | 466        | 419        | 446        | 500        | 518        | 647        | 690        | 720        | 618        | 1,524 |
| 男   | 4,253 | 128      | 88       | 167        | 239        | 249        | 233        | 224        | 239        | 301        | 409        | 423        | 439        | 375        | 739   |
| 女   | 3,483 | 106      | 70       | 160        | 230        | 217        | 186        | 222        | 261        | 217        | 238        | 267        | 281        | 243        | 785   |

資料來源：石碇區公所民政災防課。

# 1- 4 新北市石碇區現住人口之教育程度 中華民國105年底

單位：人

| 性別 | 總計    | 識字者   |    |    |     |    |               |     |     |    |     |    |    |     |     |       |     |       |     |    |    | 不識字   |     |    |       |
|----|-------|-------|----|----|-----|----|---------------|-----|-----|----|-----|----|----|-----|-----|-------|-----|-------|-----|----|----|-------|-----|----|-------|
|    |       | 合計    | 博士 |    | 碩士  |    | 大學<br>(含獨立學院) |     | 專科  |    |     | 高中 |    | 高職  |     | 國(初)中 |     | 初職    |     | 小學 |    |       | 自修  |    |       |
|    |       |       | 畢業 | 肄業 | 畢業  | 肄業 | 畢業            | 肄業  | 畢業  | 肄業 | 畢業  | 肄業 | 畢業 | 肄業  | 畢業  | 肄業    | 畢業  | 肄業    | 畢業  | 肄業 | 畢業 |       |     | 肄業 |       |
|    |       |       |    |    |     |    |               |     |     |    |     |    |    |     |     |       |     |       |     |    |    |       |     |    | 二、三年制 |
| 總計 | 7,736 | 6,806 | 12 | 8  | 137 | 51 | 705           | 389 | 283 | 72 | 172 | 19 | 30 | 364 | 187 | 1,174 | 386 | 1,137 | 154 | 12 | 3  | 1,288 | 178 | 45 | 930   |
| 男  | 4,253 | 3,845 | 8  | 7  | 88  | 32 | 336           | 195 | 131 | 40 | 102 | 13 | 11 | 213 | 96  | 713   | 246 | 728   | 99  | 8  | 1  | 685   | 71  | 22 | 408   |
| 女  | 3,483 | 2,961 | 4  | 1  | 49  | 19 | 369           | 194 | 152 | 32 | 70  | 6  | 19 | 151 | 91  | 461   | 140 | 409   | 55  | 4  | 2  | 603   | 107 | 23 | 522   |

資料來源：石碇區公所民政防災課。



## 1- 5 新北市石碇區現住人口之婚姻狀況 中華民國105年底

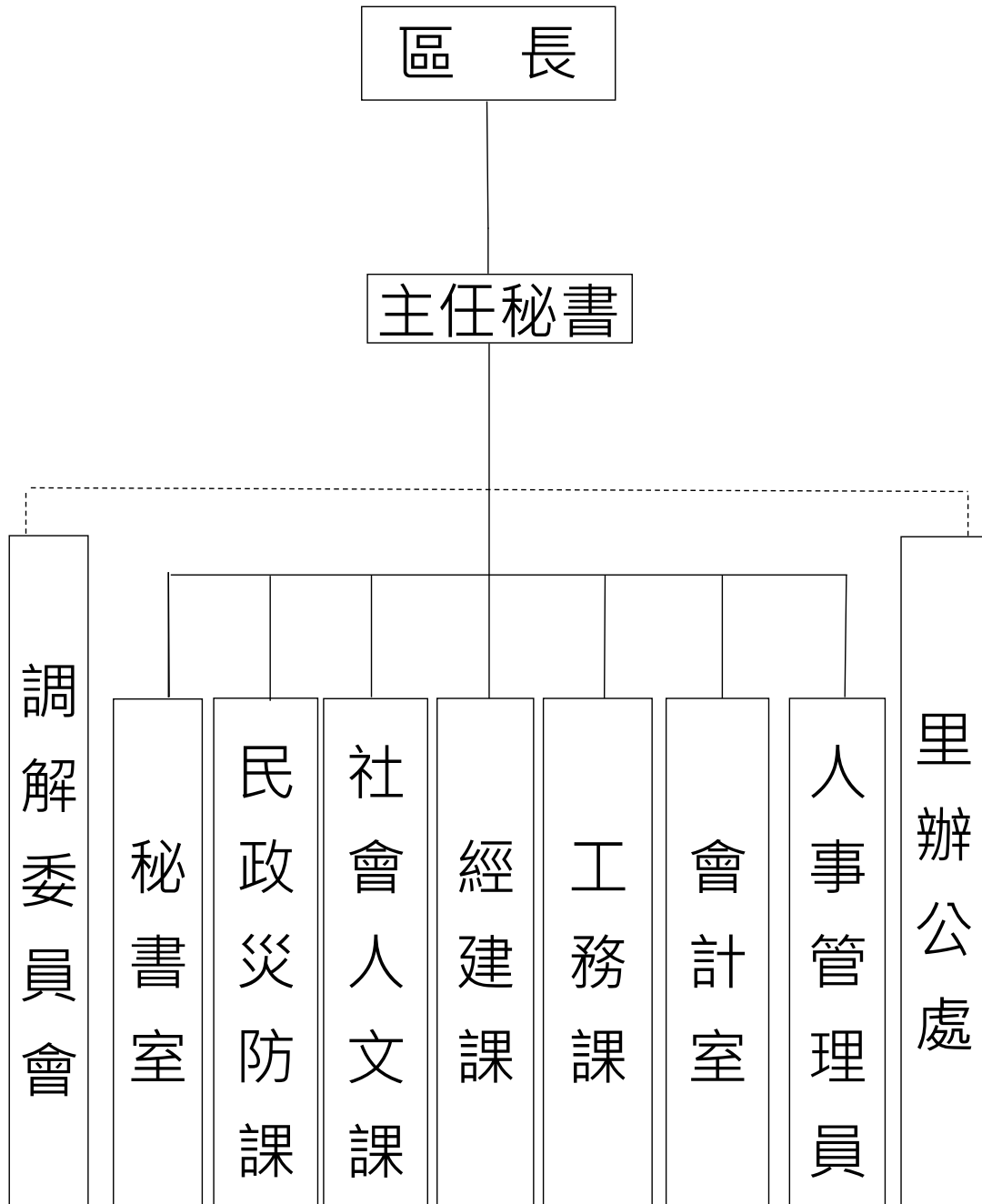
單位：人

| 性 別 | 總 計   | 未 婚   | 有 配 偶 | 離 婚 | 喪 偶 |
|-----|-------|-------|-------|-----|-----|
| 總 計 | 7,736 | 2,927 | 3,474 | 661 | 674 |
| 男   | 4,253 | 1,663 | 2,034 | 419 | 137 |
| 女   | 3,483 | 1,264 | 1,440 | 242 | 537 |

資料來源：石碇區公所民政災防課。

貳、行 政

2- 1 新北市石碇區公所組織系統表  
中華民國105年底



資料來源：石碇區公所人事管理員。

附註：(1)無副區長免填。(2)組織表依實際情形編製。

## 2- 2 新北市石碇區公所編制及現有員額(1)

### 中華民國105年底

單位：人

| 職稱別   | 職等                 | 合計 |    |    |    | 所本部 |    | 秘書室 |    | 民政災防課 |    | 社會人文課 |    | 經建課 |    | 工務課 |    | 會計室 |    | 人事室 |    |
|-------|--------------------|----|----|----|----|-----|----|-----|----|-------|----|-------|----|-----|----|-----|----|-----|----|-----|----|
|       |                    | 編制 | 現有 |    |    | 編制  | 現有 | 編制  | 現有 | 編制    | 現有 | 編制    | 現有 | 編制  | 現有 | 編制  | 現有 | 編制  | 現有 | 編制  | 現有 |
|       |                    |    |    | 男  | 女  |     |    |     |    |       |    |       |    |     |    |     |    |     |    |     |    |
| 總計    | --                 | 32 | 32 | 17 | 15 | 2   | 2  | 7   | 7  | 11    | 11 | 4     | 4  | 3   | 3  | 4   | 4  | 2   | 2  | 1   | 1  |
| 區長    | 薦任第九職等             | 1  | 1  | -  | 1  | 1   | 1  | -   | -  | -     | -  | -     | -  | -   | -  | -   | -  | -   | -  | -   | -  |
| 主任秘書  | 薦任第八職等至第九職等        | 1  | 1  | 1  | -  | 1   | 1  | -   | -  | -     | -  | -     | -  | -   | -  | -   | -  | -   | -  | -   | -  |
| 調解會秘書 | 委任第五職等或薦任第六職等至第七職等 | 1  | 1  |    | 1  |     |    |     |    | 1     | 1  | -     | -  | -   | -  | -   | -  | -   | -  | -   | -  |
| 室主任   | 薦任第七職等至第八職等        | 2  | 2  | 1  | 1  |     |    | 1   | 1  |       |    |       |    |     |    |     |    | 1   | 1  | -   | -  |
| 課長    | 薦任第七職等至第八職等        | 4  | 4  | 4  | -  |     |    |     |    | 1     | 1  | 1     | 1  | 1   | 1  | 1   | 1  |     |    |     |    |
| 技士    | 委任第五職等或薦任第六職等至第七職等 | 2  | 2  | 2  | -  |     |    |     |    |       |    |       |    |     |    | 2   | 2  |     |    |     |    |
| 課員    | 委任第五職等或薦任第六職等至第七職等 | 6  | 6  | 1  | 5  |     |    | 2   | 2  | 2     | 2  | 1     | 1  | 1   | 1  | -   | -  | -   | -  | -   | -  |
| 佐助理員  | 委任第四職等至第五職等        | 1  | 1  | 1  | -  |     |    |     |    |       |    |       |    |     |    |     |    | 1   | 1  |     |    |
| 技佐    | 委任第四職等至第五職等        | 1  | 1  | 1  | -  |     |    |     |    |       |    |       |    | 1   | 1  |     |    |     |    |     |    |
| 辦事員   | 委任第三職等至第五職等        | 3  | 3  | -  | 3  |     |    | 1   | 1  | -     | -  | 2     | 2  | -   | -  | -   | -  | -   | -  | -   | -  |
| 書記    | 委任第一職等至第三職等        | 2  | 2  | 1  | 1  |     |    | 1   | 1  | -     | -  | -     | -  | -   | -  | 1   | 1  | -   | -  | -   | -  |
| 里幹事   | 委任第四職等至薦任第五職等      | 7  | 7  | 4  | 3  |     |    | -   | -  | 7     | 7  | -     | -  | -   | -  | -   | -  | -   | -  | -   | -  |
| 人事管理員 | 委任第五職等或薦任第六職等至第七職等 | 1  | 1  | 1  | -  |     |    |     |    |       |    |       |    |     |    |     |    |     |    | 1   | 1  |

資料來源：石碇區公所人事管理員

附註：(1)本區本年底有技工\_0\_人，工友\_1\_人，駕駛\_0\_人，駐衛警\_0\_人。

## 2-3 新北市石碇區公所現有職員人數—按教育程度分<sup>(1)</sup>

### 中華民國105年底

單位：人

| 項 目 別          | 總 計 | 研 究 所 |     |     | 大學畢業 | 專科畢業 | 高中(職)畢業 | 國(初)中以下 |
|----------------|-----|-------|-----|-----|------|------|---------|---------|
|                |     | 合計    | 博 士 | 碩 士 |      |      |         |         |
| 總 計            | 32  | -     | -   | -   | -    | -    | -       | -       |
| 男              | 17  | -     | -   | -   | -    | -    | -       | -       |
| 女              | 15  | -     | -   | -   | -    | -    | -       | -       |
| 政 務 人 員        | -   | -     | -   | -   | -    | -    | -       | -       |
| 男              | -   | -     | -   | -   | -    | -    | -       | -       |
| 女              | -   | -     | -   | -   | -    | -    | -       | -       |
| 民選機關首長         | -   | -     | -   | -   | -    | -    | -       | -       |
| 男              | -   | -     | -   | -   | -    | -    | -       | -       |
| 女              | -   | -     | -   | -   | -    | -    | -       | -       |
| 簡薦委任(派)人員(含雇員) | -   | -     | -   | -   | -    | -    | -       | -       |
| 簡 任 (派)        | -   | -     | -   | -   | -    | -    | -       | -       |
| 男              | -   | -     | -   | -   | -    | -    | -       | -       |
| 女              | -   | -     | -   | -   | -    | -    | -       | -       |
| 薦 任 (派)        | -   | -     | -   | -   | -    | -    | -       | -       |
| 男              | 8   | 2     | -   | 2   | 4    | 2    | -       | -       |
| 女              | 7   | 2     | -   | 2   | 5    | -    | -       | -       |
| 委 任 (派)        | -   | -     | -   | -   | -    | -    | -       | -       |
| 男              | 9   | -     | -   | -   | 7    | -    | 2       | -       |
| 女              | 8   | -     | -   | -   | 8    | -    | -       | -       |
| 聘 任            | -   | -     | -   | -   | -    | -    | -       | -       |
| 男              | -   | -     | -   | -   | -    | -    | -       | -       |
| 女              | -   | -     | -   | -   | -    | -    | -       | -       |
| 醫 事 人 員        | -   | -     | -   | -   | -    | -    | -       | -       |
| 男              | -   | -     | -   | -   | -    | -    | -       | -       |
| 女              | -   | -     | -   | -   | -    | -    | -       | -       |
| 雇 員            | -   | -     | -   | -   | -    | -    | -       | -       |
| 男              | -   | -     | -   | -   | -    | -    | -       | -       |
| 女              | -   | -     | -   | -   | -    | -    | -       | -       |

資料來源：石碇區公所人事管理員。

附 註：(1)請依人事處行政機關人事業務查報表資料填報。

## 2-4 新北市石碇區公所現有職員人數—按考試及格別分<sup>(1)</sup>

### 中華民國105年底

單位：人

| 項 目 別          | 總 計 | 考 試 及 格 種 類 <sup>(2)</sup> |      |      |      |      |      |      | 依其他法<br>令進用 |
|----------------|-----|----------------------------|------|------|------|------|------|------|-------------|
|                |     | 合計                         | 高等考試 | 普通考試 | 初等考試 | 特種考試 | 升等考試 | 其他考試 |             |
| 總 計            | 32  | 28                         | 4    | 6    | -    | 17   | 1    | -    | -           |
| 男              | 17  | 16                         | 2    | 3    | -    | 10   | 1    | -    | 1           |
| 女              | 15  | 12                         | 2    | 3    | -    | 7    | -    | -    | 3           |
| 政 務 人 員        | -   | -                          | -    | -    | -    | -    | -    | -    | -           |
| 男              | -   | -                          | -    | -    | -    | -    | -    | -    | -           |
| 女              | -   | -                          | -    | -    | -    | -    | -    | -    | -           |
| 民 選 機 關 首 長    | -   | -                          | -    | -    | -    | -    | -    | -    | -           |
| 男              | -   | -                          | -    | -    | -    | -    | -    | -    | -           |
| 女              | -   | -                          | -    | -    | -    | -    | -    | -    | -           |
| 簡薦委任(派)人員(含雇員) | -   | -                          | -    | -    | -    | -    | -    | -    | -           |
| 簡 任 (派)        | -   | -                          | -    | -    | -    | -    | -    | -    | -           |
| 男              | -   | -                          | -    | -    | -    | -    | -    | -    | -           |
| 女              | -   | -                          | -    | -    | -    | -    | -    | -    | -           |
| 薦 任 (派)        | -   | -                          | -    | -    | -    | -    | -    | -    | -           |
| 男              | 8   | 7                          | 2    | -    | -    | 5    | -    | -    | 1           |
| 女              | 7   | 5                          | 2    | -    | -    | 3    | -    | -    | 2           |
| 委 任 (派)        | -   | -                          | -    | -    | -    | -    | -    | -    | -           |
| 男              | 9   | 9                          | -    | 3    | -    | 5    | 1    | -    | -           |
| 女              | 8   | 7                          | -    | 3    | -    | 4    | -    | -    | 1           |
| 聘 任            | -   | -                          | -    | -    | -    | -    | -    | -    | -           |
| 男              | -   | -                          | -    | -    | -    | -    | -    | -    | -           |
| 女              | -   | -                          | -    | -    | -    | -    | -    | -    | -           |
| 醫 事 人 員        | -   | -                          | -    | -    | -    | -    | -    | -    | -           |
| 男              | -   | -                          | -    | -    | -    | -    | -    | -    | -           |
| 女              | -   | -                          | -    | -    | -    | -    | -    | -    | -           |
| 雇 員            | -   | -                          | -    | -    | -    | -    | -    | -    | -           |
| 男              | -   | -                          | -    | -    | -    | -    | -    | -    | -           |
| 女              | -   | -                          | -    | -    | -    | -    | -    | -    | -           |

資料來源：石碇區公所人事管理員。

附 註：(1)請依人事處行政機關人事業務查報表資料填報。

(2)考試係指應考選機關舉辦之各類考試及格並取得及格證書者，無考試及格資格者，請填「依其他法令進用」欄。

## 2- 5 新北市石碇區公所現有職員人數—按年齡分<sup>(1)</sup>

### 中華民國105年底

單位：人

| 項 目 別          | 總計 | 24歲<br>以下 | 25-<br>29歲 | 30-<br>34歲 | 35-<br>39歲 | 40-<br>44歲 | 45-<br>49歲 | 50-<br>54歲 | 55-<br>59歲 | 60-<br>64歲 | 65歲<br>以上 |
|----------------|----|-----------|------------|------------|------------|------------|------------|------------|------------|------------|-----------|
| 總 計            | 32 | 2         | 6          | 4          | 5          | 2          | 3          | 4          | 5          | 1          | -         |
| 男              | 17 | -         | 1          | 2          | 3          | -          | 2          | 3          | 5          | 1          | -         |
| 女              | 15 | 2         | 5          | 2          | 2          | 2          | 1          | 1          | -          | -          | -         |
| 政 務 人 員        | -  | -         | -          | -          | -          | -          | -          | -          | -          | -          | -         |
| 男              | -  | -         | -          | -          | -          | -          | -          | -          | -          | -          | -         |
| 女              | -  | -         | -          | -          | -          | -          | -          | -          | -          | -          | -         |
| 民選機關首長         | -  | -         | -          | -          | -          | -          | -          | -          | -          | -          | -         |
| 男              | -  | -         | -          | -          | -          | -          | -          | -          | -          | -          | -         |
| 女              | -  | -         | -          | -          | -          | -          | -          | -          | -          | -          | -         |
| 簡薦委任(派)人員(含雇員) | -  | -         | -          | -          | -          | -          | -          | -          | -          | -          | -         |
| 簡 任 (派)        | -  | -         | -          | -          | -          | -          | -          | -          | -          | -          | -         |
| 男              | -  | -         | -          | -          | -          | -          | -          | -          | -          | -          | -         |
| 女              | -  | -         | -          | -          | -          | -          | -          | -          | -          | -          | -         |
| 薦 任 (派)        | -  | -         | -          | -          | -          | -          | -          | -          | -          | -          | -         |
| 男              | 8  | -         | -          | 1          | 1          | -          | 1          | 2          | 3          | -          | -         |
| 女              | 7  | -         | 2          | 1          | 1          | 1          | 1          | 1          | -          | -          | -         |
| 委 任 (派)        | -  | -         | -          | -          | -          | -          | -          | -          | -          | -          | -         |
| 男              | 9  | -         | 1          | 1          | 2          | -          | 1          | 1          | 2          | 1          | -         |
| 女              | 8  | 2         | 3          | 1          | 1          | 1          | -          | -          | -          | -          | -         |
| 聘 任            | -  | -         | -          | -          | -          | -          | -          | -          | -          | -          | -         |
| 男              | -  | -         | -          | -          | -          | -          | -          | -          | -          | -          | -         |
| 女              | -  | -         | -          | -          | -          | -          | -          | -          | -          | -          | -         |
| 醫 事 人 員        | -  | -         | -          | -          | -          | -          | -          | -          | -          | -          | -         |
| 男              | -  | -         | -          | -          | -          | -          | -          | -          | -          | -          | -         |
| 女              | -  | -         | -          | -          | -          | -          | -          | -          | -          | -          | -         |
| 雇 員            | -  | -         | -          | -          | -          | -          | -          | -          | -          | -          | -         |
| 男              | -  | -         | -          | -          | -          | -          | -          | -          | -          | -          | -         |
| 女              | -  | -         | -          | -          | -          | -          | -          | -          | -          | -          | -         |

資料來源：石碇區公所人事管理員。

附 註：(1)請依人事處行政機關人事業務查報表資料填報。

## 2- 6 新北市石碇區公所經費預決算數額—按工作計畫別分

單位：元

| 科 目                  | 本年度預算數<br>(105年度) | 上年度(104年度)  |             | 本年度與上年度預算比較 |           |
|----------------------|-------------------|-------------|-------------|-------------|-----------|
|                      |                   | 預 算 數       | 決 算 數       | 增 減 數       | 增減數(%)    |
| 總 計                  | 156,168,468       | 154,504,778 | 144,110,547 | 1,663,690   | 1.07%     |
| 區政業務                 | 156,118,468       | 154,454,778 | 144,110,547 | 1,663,690   | 1.07%     |
| 一般行政                 | 39,777,140        | 39,454,205  | 37,319,185  | 322,935     | 0.81%     |
| 民政業務                 | 66,737,328        | 54,815,276  | 47,638,327  | 11,922,052  | 17.86%    |
| 役政及防災業務              | 523,000           | 485,000     | 458,070     | 38,000      | -         |
| 農漁業務                 | 470,000           | 470,000     | 411,395     | -           | -         |
| 水利業務                 | 1,784,000         | 1,784,000   | 1,784,000   | -           | -         |
| 交通業務                 | 110,000           | 7,072,641   | 6,460,506   | -6,962,641  | -6329.67% |
| 社會文化                 | 3,424,000         | 3,424,000   | 3,417,733   | -           | 0.00%     |
| 道路及公園業務              | 6,804,000         | 8,220,656   | 8,081,910   | -1,416,656  | -20.82%   |
| 建築及設備                | 36,489,000        | 38,729,000  | 38,539,421  | -2,240,000  | -6.14%    |
| 第一預備金                | 50,000            | 50,000      | -           | -           | -         |
| 第一預備金 <sup>(1)</sup> | 50,000            | 50,000      | -           | -           | -         |

資料來源：石碇區公所會計室。



## 2- 7 新北市石碇區公所經費預決算數額—按用途別科目分

單位：元

| 科 目                 | 本 年 度 預 算 數<br>(105 年<br>度) | 上 年 度 (104 年 度) |             | 本 年 度 與 上 年 度 預 算 比 較 |           |
|---------------------|-----------------------------|-----------------|-------------|-----------------------|-----------|
|                     |                             | 預 算 數           | 決 算 數       | 增 減 數                 | 增 減 率 (%) |
| 總 計                 | 163,585,258                 | 154,504,778     | 144,110,547 | 9,080,480             | 5.55%     |
| 人 事 費               | 28,009,000                  | 28,009,000      | 26,466,715  | -                     | -         |
| 業 務 費               | 63,843,258                  | 65,122,778      | 62,377,054  | -1,279,520            | -2.00%    |
| 獎 補 助 及 損<br>失(經常門) | 35,194,000                  | 22,594,000      | 16,727,357  | 12,600,000            | 35.80%    |
| 債 務 費               | -                           | -               | -           | -                     | -         |
| 預 備 金               | 50,000                      | 50,000          | -           | -                     | -         |
| 設 備 及 投 資           | 36,489,000                  | 38,729,000      | 38,539,421  | -2,240,000            | -6.14%    |
| 獎 補 助 及 損<br>失(資本門) | -                           | -               | -           | -                     | -         |

資料來源：石碇區公所會計室。

## 2- 8 新北市石碇區調解業務概況表

### 中華民國105年

單位：件

| 調解事件<br>種類 |        | 民 事 案 件 |        |    |    |    |    |    |      |    | 刑 事 案 件 |      |         |         |           |         |    |
|------------|--------|---------|--------|----|----|----|----|----|------|----|---------|------|---------|---------|-----------|---------|----|
|            |        | 合計      | 債務     | 租賃 | 物權 | 親屬 | 繼承 | 商事 | 營建工程 | 其他 | 合計      | 妨害風化 | 妨害婚姻及家庭 | 傷害及毀棄損壞 | 妨害自由名譽及秘密 | 竊盜及侵占詐欺 | 其他 |
| 受理         | 合計     | 22      | 7      | -  | 5  | -  | -  | 2  | -    | 8  | 18      | -    | -       | 1       | -         | 1       | 16 |
|            | 去年未結   | -       | -      | -  | -  | -  | -  | -  | -    | -  | -       | -    | -       | -       | -         | -       | -  |
|            | 新收     | 22      | 7      | -  | 5  | -  | -  | 2  | -    | 8  | 18      | -    | -       | 1       | -         | 1       | 16 |
| 調解成立       | 法院已核定  | 9       | 3      | -  | 1  | -  | -  | 1  | -    | 4  | 12      | -    | -       | -       | -         | -       | 12 |
|            | 法院不予核定 | -       | -      | -  | -  | -  | -  | -  | -    | -  | -       | -    | -       | -       | -         | -       | -  |
| 調解不成立      | 不到場    | 3       | -      | -  | -  | -  | -  | 1  | -    | 2  | 1       | -    | -       | -       | -         | 1       | -  |
|            | 其他     | 10      | 4      | -  | 4  | -  | -  | -  | -    | 2  | 5       | -    | -       | 1       | -         | -       | 4  |
| 撤回或駁回      |        | -       | -      | -  | -  | -  | -  | -  | -    | -  | -       | -    | -       | -       | -         | -       | -  |
| 今年未結       |        | -       | -      | -  | -  | -  | -  | -  | -    | -  | -       | -    | -       | -       | -         | -       | -  |
| 調解成立 (%)   |        | 40.90%  | 42.86% | -  | 0  | -  | -  | 1  | -    | 1  | 67.00%  | -    | -       | -       | -         | -       | 1  |

資料來源：石碇區公所民政災防課。

參、民 政



### 3- 2 新北市石碇區鄰長遴聘概況 中華民國105年底

單位：鄰；人

| 里 別 | 里內現有<br>鄰數 | 年 底 鄰 長 人 數 |    |    | 未遴聘<br>鄰數 | 本 年 異 動 (解 遴 聘) 鄰 長 數 |   |   |
|-----|------------|-------------|----|----|-----------|-----------------------|---|---|
|     |            | 合計          | 男  | 女  |           | 合計                    | 男 | 女 |
| 總 計 | 106        | 106         | 71 | 35 | -         | 4                     | 3 | 1 |
| 石碇里 | 9          | 9           | 3  | 6  | -         | -                     | - | - |
| 潭邊里 | 10         | 10          | 7  | 3  | -         | -                     | - | - |
| 烏塗里 | 10         | 10          | 9  | 1  | -         | -                     | - | - |
| 彭山里 | 6          | 6           | 1  | 5  | -         | -                     | - | - |
| 豐田里 | 7          | 7           | 5  | 2  | -         | -                     | - | - |
| 隆盛里 | 12         | 12          | 7  | 5  | -         | 1                     | 1 | - |
| 豐林里 | 5          | 5           | 3  | 2  | -         | -                     | - | - |
| 中民里 | 13         | 13          | 8  | 5  | -         | -                     | - | - |
| 永定里 | 10         | 10          | 7  | 3  | -         | 2                     | 1 | 1 |
| 光明里 | 5          | 5           | 5  | -  | -         | 1                     | 1 | - |
| 永安里 | 6          | 6           | 5  | 1  | -         | -                     | - | - |
| 格頭里 | 13         | 13          | 11 | 2  | -         | -                     | - | - |

資料來源：石碇區公所民政災防課。



### 3- 4 新北市石碇區改善市容查報有關案件執行情形 中華民國105年

單位：件

| 查報<br>事項<br>區分 <sup>(1)</sup> | 總<br>計 | 一、   | 二、  | 三、   | 四、                | 五、  | 六、                             | 七、   | 八、                            | 九、               | 十、                                    |
|-------------------------------|--------|--|---|--|-------------------|---|--------------------------------|--|-------------------------------|------------------|---------------------------------------|
|                               |        | 道路、<br>水溝、<br>下水道、<br>橋樑、<br>河川、<br>堤防等公<br>共設施之<br>損壞事項 | 公園、<br>綠地、<br>行道樹<br>等之維<br>護、修<br>剪及扶<br>正事項 | 廢棄<br>物、廢<br>土、水<br>溝、下<br>水道、<br>公廁等<br>之清理<br>維護事<br>項 | 違規廣<br>告物查<br>報事項 | 交通號<br>(標誌、<br>標線之<br>修復及<br>移除廢<br>棄交通<br>標誌事<br>項 | 門牌、<br>街道巷<br>弄名牌<br>之維護<br>事項 | 路燈、<br>水電、<br>電信、<br>瓦斯設<br>施之損<br>壞修復<br>事項 | 競選廣<br>告物之<br>改善、<br>移除事<br>項 | 路霸檢<br>舉通報<br>事項 | 其他有<br>礙市容<br>觀瞻及<br>妨害公<br>共安全<br>事項 |
| 總 計                           | 392    | 64   | 68  | 29   | -                 | 8   | 3                              | 218  | -                             | -                | -                                     |
| 查 報                           | 135    | 21   | 68  | 12   | -                 | 2   | 1                              | 31   | -                             | -                | -                                     |
| 收 件                           | 255    | 43   | -   | 17   | -                 | 6   | 2                              | 187  | -                             | -                | -                                     |
| 移 文                           | -      | -  | -   | -  | -                 | -   | -                              | -  | -                             | -                | -                                     |
| 短 期 計 畫                       | -      | -  | -   | -  | -                 | -   | -                              | -  | -                             | -                | -                                     |
| 長 期 計 畫                       | -      | -  | -   | -  | -                 | -   | -                              | -  | -                             | -                | -                                     |
| 無 法 辦 理                       | -      | -  | -   | -  | -                 | -   | -                              | -  | -                             | -                | -                                     |
| 完 工                           | -      | -  | -   | -  | -                 | -   | -                              | -  | -                             | -                | -                                     |
| 查 驗 未 通 過                     | -      | -  | -   | -  | -                 | -   | -                              | -  | -                             | -                | -                                     |
| 查 驗 未 執 行                     | -      | -  | -   | -  | -                 | -   | -                              | -  | -                             | -                | -                                     |
| 結 案                           | -      | -  | -   | -  | -                 | -   | -                              | -  | -                             | -                | -                                     |

資料來源：石碇區公所工務課及經建課。

附 註：(1)待改分0件；改列非市容查報0件；轉府外單位0件。

### 3- 5 新北市石碇區鄰長異動概況 中華民國105年

單位：鄰；人

| 月 底 別  | 現有鄰數 | 當月底實有鄰長數 | 當月底實有鄰長數與現有鄰數不符原因 |    |       |       |         |    | 當月行政區域調整增加鄰數 | 備註 |
|--------|------|----------|-------------------|----|-------|-------|---------|----|--------------|----|
|        |      |          | 合計                | 空鄰 | 遷出未補聘 | 死亡未補聘 | 任期屆滿未遴聘 | 其他 |              |    |
| 1 月 底  | 107  | 107      | -                 | -  | -     | -     | -       | -  | -            |    |
| 2 月 底  | 107  | 107      | -                 | -  | -     | -     | -       | -  | -            |    |
| 3 月 底  | 107  | 107      | -                 | -  | -     | -     | -       | -  | -            |    |
| 4 月 底  | 107  | 107      | -                 | -  | -     | -     | -       | -  | -            |    |
| 5 月 底  | 107  | 107      | -                 | -  | -     | -     | -       | -  | -            |    |
| 6 月 底  | 107  | 107      | -                 | -  | -     | -     | -       | -  | -            |    |
| 7 月 底  | 107  | 107      | -                 | -  | -     | -     | -       | -  | -            |    |
| 8 月 底  | 107  | 107      | -                 | -  | -     | -     | -       | -  | -            |    |
| 9 月 底  | 107  | 107      | -                 | -  | -     | -     | -       | -  | -            |    |
| 10 月 底 | 107  | 107      | -                 | -  | -     | -     | -       | -  | -            |    |
| 11 月 底 | 107  | 107      | -                 | -  | -     | -     | -       | -  | -            |    |
| 12 月 底 | 107  | 107      | -                 | -  | -     | -     | -       | -  | -            |    |

資料來源：石碇區公所民政災防課。



### 3- 6 新北市石碇區各級學校(1)一覽表 中華民國105年底

單位：所

| 設立別 | 總計 | 大學 | 專科 | 高級中等<br>學校 | 完全中學 | 國民中學 | 國民小學 | 幼兒園 |
|-----|----|----|----|------------|------|------|------|-----|
| 總計  | 9  | 1  | -  | -          | 1    | -    | 4    | 3   |
| 國立  | -  | -  | -  | -          | -    | -    | -    | -   |
| 市立  | 8  | -  | -  | -          | 1    | -    | 4    | 3   |
| 私立  | 1  | 1  | -  | -          | -    | -    | -    | -   |

資料來源：石碇區公所民政災防課。

附註：(1)包括各級公私立學校及幼兒園。

### 3- 6 新北市石碇區各級學校(1)一覽表(續)

中華民國105年底

| 學 校 名 稱         | 現 任 校 長 | 所 在 里 | 地 址                 |
|-----------------|---------|-------|---------------------|
| 華梵大學            | 高柏園     | 豐田里   | 新北市石碇區豐田里華梵路1號      |
| 新北市立石碇高級中學      | 楊憶湘     | 隆盛里   | 新北市石碇區隆盛里八分寮45號     |
| 新北市石碇區和平國民小學    | 姜孟佑     | 隆盛里   | 新北市石碇區隆盛里八分寮5號      |
| 新北市石碇區永定國民小學    | 唐玉真     | 永定里   | 新北市石碇區永定里靜安路1段24號   |
| 新北市石碇區雲海國民小學    | 劉世和     | 格頭里   | 新北市石碇區格頭里北宜路五段坑內巷1號 |
| 新北市石碇區石碇國民小學    | 魏千妮     | 石碇里   | 新北市石碇區石碇里石碇西街15號    |
| 新北市石碇區永定國民小學幼兒園 | 唐玉真     | 永定里   | 新北市石碇區永定里靜安路1段24號   |
| 新北市石碇區石碇國民小學幼兒園 | 魏千妮     | 石碇里   | 新北市石碇區石碇里石碇西街15號    |

資料來源：石碇區公所民政災防課。

附註：(1)包括各級公私立學校及幼兒園。



### 3- 8 新北市石碇區維護市容會報決議案件辦理情形 中華民國105年底

單位：件

|  | 總 計 | 合計  | A級<br>已依案執行<br>完成 | B級<br>正依案執行 | C級<br>計畫執行 | D級<br>無法執行 |
|--|-----|-----|-------------------|-------------|------------|------------|
| 總 計  | 109 | 109 | 109               | -           | -          | -          |
| 區內違建屢拆<br>屢建之查察處<br>理事項                        | -   | -   | -                 | -           | -          | -          |
| 區內環境衛生<br>之整理及公共<br>衛生之改進事<br>項                | -   | -   | -                 | -           | -          | -          |
| 區內違章攤販<br>之取締事項                                | -   | -   | -                 | -           | -          | -          |
| 區內市場管理<br>及清潔事項                                | -   | -   | -                 | -           | -          | -          |
| 區內路燈、花<br>木及綠地之維<br>護事項                        | 68  | 68  | 68                | -           | -          | -          |
| 區內交通設施<br>( 標誌、標<br>線、號誌及單<br>行道等 ) 之建<br>議事項  | 8   | 8   | 8                 | -           | -          | -          |
| 區內街弄巷道<br>及側溝之整修<br>維護及建議事<br>項                | 33  | 33  | 33                | -           | -          | -          |
| 查報改善市容<br>及增進市民福<br>祉，內容牽涉<br>本區有關單位<br>急待處理事項 | -   | -   | -                 | -           | -          | -          |
| 其他有關區內<br>維護市容事項                               | -   | -   | -                 | -           | -          | -          |

資料來源：石碇區公所工務課及經建課。

肆、社 會

## 4- 1 新北市石碇區社區發展協會會員人數 中華民國105年底

| 社區名稱     | 成立時間 |    | 所在里           | 會員 (人) |     |     |
|----------|------|----|---------------|--------|-----|-----|
|          | 年    | 月  |               | 合計     | 男   | 女   |
| 總計       | --   | -- | --            | 1,385  | 699 | 686 |
| 烏塗社區發展協會 | 85   | 9  | 烏塗里           | 123    | 58  | 65  |
| 石碇社區發展協會 | 82   | 2  | 石碇里           | 94     | 49  | 45  |
| 潭邊社區發展協會 | 85   | 9  | 潭邊里           | 149    | 85  | 64  |
| 光明社區發展協會 | 81   | 11 | 中民、永<br>定、光明里 | 180    | 87  | 93  |
| 永安社區發展協會 | 85   | 4  | 永安里           | 347    | 156 | 191 |
| 翡翠社區發展協會 | 82   | 2  | 格頭里           | 416    | 218 | 198 |
| 豐林社區發展協會 | 81   | 10 | 豐林里           | 76     | 46  | 30  |

資料來源：石碇區公所社會人文課。

## 4- 2 新北市石碇區推行社區發展工作成果 中華民國105年

| 社區發展<br>協會名稱<br>(1) | 社<br>區<br>戶<br>數<br>(戶) | 社<br>區<br>人<br>口<br>數<br>(人) | 社區<br>發展<br>協會<br>會員<br>數<br>(人) | 現有<br>設置<br>社區<br>生產<br>建設<br>基金<br>(個) | 實際使用經費(元) |                       |                       | 社區建設主要項目                          |        |             |  |  |                              |                         |   |                                   |                              |   |                         |  |
|---------------------|-------------------------|------------------------------|----------------------------------|---|-----------|-----------------------|-----------------------|-----------------------------------|--------|-------------|--|--|------------------------------|-------------------------|---|-----------------------------------|------------------------------|---|-------------------------|--|
|                     |                         |                              |                                  |   | 合<br>計    | 政<br>府<br>補<br>助<br>款 | 社<br>區<br>自<br>籌<br>款 | 社區活動中<br>心(幢)                     |        |             | 辦<br>理<br>社<br>區<br>幹<br>部<br>訓<br>練<br>(人<br>次) | 辦<br>理<br>社<br>區<br>觀<br>摩<br>(人<br>次) | 長<br>壽<br>俱<br>樂<br>部<br>(處) | 媽<br>媽<br>教<br>室<br>(班) | 守<br>望<br>相<br>助<br>隊<br>之<br>設<br>置<br>(隊) | 志<br>願<br>服<br>務<br>團<br>隊<br>(隊) | 社<br>區<br>圖<br>書<br>室<br>(處) | 民<br>俗<br>藝<br>文<br>康<br>樂<br>班<br>隊<br>(隊) | 社<br>區<br>刊<br>物<br>(期) | 其<br>他<br><br>(請<br>以<br>文<br>字<br>詳<br>敘<br>工<br>作<br>項<br>目) |
|                     |                         |                              |                                  |   |           |                       |                       | 原<br>建<br>(未<br>作<br>修<br>擴<br>建) | 新<br>建 | 修<br>擴<br>建 |  |  |                              |                         |   |                                   |                              |   |                         |  |
| 總 計                 | 2,068                   | 4,629                        | 1,385                            | 7                                       | 3,330,332 | 2,291,636             | 1,038,396             | 2                                 | -      | -           | -  | -                                      | 2                            | 2                       | -   | 1                                 | -                            | -   | -                       | -  |
| 烏塗社區<br>發展協會        | 357                     | 748                          | 123                              | 1                                       | 450,000   | 450,000               | -                     | -                                 | -      | -           | -  | -                                      | 1                            | -                       | -   | 1                                 | -                            | -   | -                       | -  |
| 石碇社區<br>發展協會        | 176                     | 452                          | 94                               | 1                                       | 159,800   | 100,000               | 59,500                | 1                                 | -      | -           | -  | -                                      | -                            | -                       | -   | -                                 | -                            | -   | -                       | -  |
| 潭邊社區<br>發展協會        | 406                     | 883                          | 149                              | 1                                       | 264,296   | 150,000               | 114,296               | -                                 | -      | -           | -  | -                                      | -                            | -                       | -   | -                                 | -                            | -   | -                       | -  |
| 光明社區<br>發展協會        | 149                     | 277                          | 180                              | 1                                       | 348,000   | 150,000               | 198,000               | -                                 | -      | -           | -  | -                                      | 1                            | -                       | -   | -                                 | -                            | -   | -                       | -  |
| 永安社區<br>發展協會        | 375                     | 892                          | 347                              | 1                                       | 952,236   | 718,236               | 234,000               | -                                 | -      | -           | -  | -                                      | -                            | 1                       | -   | -                                 | -                            | -   | -                       | -  |
| 翡翠社區<br>發展協會        | 493                     | 1,071                        | 416                              | 1                                       | 953,400   | 623,400               | 330,000               | -                                 | -      | -           | -  | -                                      | -                            | 1                       | -   | -                                 | -                            | -   | -                       | -  |
| 豐林社區<br>發展協會        | 112                     | 306                          | 76                               | 1                                       | 202,600   | 100,000               | 102,600               | 1                                 | -      | -           | -  | -                                      | -                            | -                       | -   | -                                 | -                            | -   | -                       | -  |
| 備 註                 |                         |                              |                                  |   |           |                       |                       |                                   |        |             |  |  |                              |                         |   |                                   |                              |   |                         |  |

資料來源：依據轄內已成立社區發展協會之工作成果所報資料彙編。

附 註：(1)不同社區發展協會隸屬同一社區，其社區戶數及社區人口數相同。

### 4- 3 新北市石碇區社會福利及救濟概況 中華民國105年

單位：人次；元

| 季別                | 中低收入老人生活津貼 | 低收入戶喪葬補助 |            | 身心障礙者生活補助  |            | 身心障礙者托育養護補助 |            | 身心障礙者生活輔助器具補助 |            | 急難救助 |         | 其 他 |   |   |
|-------------------|------------|----------|------------|------------|------------|-------------|------------|---------------|------------|------|---------|-----|---|---|
|                   |            | 申請人次     | 發放人次<br>金額 | 發放人次<br>金額 | 發放人次<br>金額 | 發放人次<br>金額  | 發放人次<br>金額 | 發放人次<br>金額    | 發放人次<br>金額 | 現金   | 實物      | 衣服  |   |   |
| 總計                | 5          | -        | -          | 365        | 4,931,784  | 157         | 8,461,120  | 51            | 283,300    | 67   | 550,000 | -   | - | - |
| 第1季<br>(自1月至3月)   | 3          | -        | -          | 90         | 1,214,676  | 38          | 2,041,080  | 16            | 74,000     | 17   | 130,000 | -   | - | - |
| 第2季<br>(自4月至6月)   | 1          | -        | -          | 90         | 1,214,676  | 39          | 2,116,680  | 3             | 34,000     | 16   | 151,000 | -   | - | - |
| 第3季<br>(自7月至9月)   | 1          | -        | -          | 92         | 1,243,908  | 40          | 2,136,680  | 14            | 99,200     | 17   | 128,000 | -   | - | - |
| 第4季<br>(自10月至12月) | -          | -        | -          | 93         | 1,258,524  | 40          | 2,166,680  | 18            | 76,100     | 17   | 141,000 | -   | - | - |

資料來源：石碇區公所社會人文課。



#### 4- 4 新北市石碇區輔導市民以工代賑臨時工作概況 中華民國105年

| 月 別  | 登記人數<br>(人) | 社會局核<br>配人次<br>(人次) | 符合人數(人)(人次) |   |   | 實發工作<br>人數<br>(人) | 實發工作<br>天數<br>(天) | 實發代賑<br>金額<br>(元) |
|------|-------------|---------------------|-------------|---|---|-------------------|-------------------|-------------------|
|      |             |                     | 合計          | 男 | 女 |                   |                   |                   |
| 總 計  | 無           | -                   | -           | - | - | -                 | -                 | -                 |
| 1 月  | -           | -                   | -           | - | - | -                 | -                 | -                 |
| 2 月  | -           | -                   | -           | - | - | -                 | -                 | -                 |
| 3 月  | -           | -                   | -           | - | - | -                 | -                 | -                 |
| 4 月  | -           | -                   | -           | - | - | -                 | -                 | -                 |
| 5 月  | -           | -                   | -           | - | - | -                 | -                 | -                 |
| 6 月  | -           | -                   | -           | - | - | -                 | -                 | -                 |
| 7 月  | -           | -                   | -           | - | - | -                 | -                 | -                 |
| 8 月  | -           | -                   | -           | - | - | -                 | -                 | -                 |
| 9 月  | -           | -                   | -           | - | - | -                 | -                 | -                 |
| 10 月 | -           | -                   | -           | - | - | -                 | -                 | -                 |
| 11 月 | -           | -                   | -           | - | - | -                 | -                 | -                 |
| 12 月 | -           | -                   | -           | - | - | -                 | -                 | -                 |

資料來源：石碇區公所社會人文課。

4- 5 新北市石碇區低收入戶人口  
(1)按季別分  
中華民國105年

單位：戶；人

| 季 底 別          | 低 收 入 戶 |     |       |     |       |     |       |     |
|----------------|---------|-----|-------|-----|-------|-----|-------|-----|
|                | 總 計     |     | 第 1 款 |     | 第 2 款 |     | 第 3 款 |     |
|                | 戶數      | 人口數 | 戶數    | 人口數 | 戶數    | 人口數 | 戶數    | 人口數 |
| 第1季底<br>(3月底)  | 60      | 127 | -     | -   | 11    | 19  | 49    | 108 |
| 第2季底<br>(6月底)  | 1       | 3   | -     | -   | -     | -   | 1     | 3   |
| 第3季底<br>(9月底)  | 1       | 2   | -     | -   | -     | -   | 1     | 2   |
| 第4季底<br>(12月底) | -       | -   | -     | -   | -     | -   | -     | -   |

資料來源：石碇區公所社會人文課。

4- 5 新北市石碇區低收入戶人口(續)  
(2)按里別分  
中華民國105年底

單位：戶；人

| 里 別 | 低 收 入 戶 |     |       |     |       |     |       |     |
|-----|---------|-----|-------|-----|-------|-----|-------|-----|
|     | 總 計     |     | 第 1 款 |     | 第 2 款 |     | 第 3 款 |     |
|     | 戶數      | 人口數 | 戶數    | 人口數 | 戶數    | 人口數 | 戶數    | 人口數 |
| 總計  | 47      | 89  | -     | -   | 7     | 8   | 40    | 81  |
| 中民里 | 3       | 5   | -     | -   | -     | -   | 3     | 5   |
| 永安里 | 4       | 4   | -     | -   | 2     | 2   | 2     | 2   |
| 永定里 | 6       | 12  | -     | -   | 2     | 2   | 4     | 10  |
| 石碇里 | 4       | 8   | -     | -   | -     | -   | 4     | 8   |
| 光明里 | 3       | 3   | -     | -   | 1     | 1   | 2     | 2   |
| 格頭里 | 4       | 7   | -     | -   | 1     | 1   | 3     | 6   |
| 烏塗里 | 8       | 17  | -     | -   | 1     | 2   | 7     | 15  |
| 彭山里 | 1       | 1   | -     | -   | -     | -   | 1     | 1   |
| 隆盛里 | 4       | 15  | -     | -   | -     | -   | 4     | 15  |
| 潭邊里 | 5       | 7   | -     | -   | -     | -   | 5     | 7   |
| 豐田里 | 3       | 4   | -     | -   | -     | -   | 3     | 4   |
| 豐林里 | 2       | 6   | -     | -   | -     | -   | 2     | 6   |

資料來源：石碇區公所社會人文課。

## 4- 6 新北市石碇區辦理急難救助概況 中華民國105年

| 項 目                   |                  | 總 計     | 死亡無力<br>殮葬者 | 遭受意外<br>傷害或罹<br>患重病致<br>生活陷於<br>困境者 | 負家庭主<br>要生計責<br>任且無法<br>工作致生<br>活陷於困<br>境者 | 財產或存<br>款未能及<br>時運用致<br>生活陷於<br>困境者 | 其他遭<br>遇重大<br>變故者 | 川資突<br>然發生<br>困難者 | 無遺屬<br>與遺產<br>葬埋者 |
|-----------------------|------------------|---------|-------------|-------------------------------------|--|-------------------------------------|-------------------|-------------------|-------------------|
| 總<br>計                | 救助<br>人次<br>(人次) | 67      | 20          | 42                                  | 2  | -                                   | 3                 | -                 | -                 |
|                       | 救助<br>金額<br>(元)  | 550,000 | 220,000     | 293,000                             | 18,000                                     | -                                   | 19,000            | -                 | -                 |
| 第1季<br>(自1月至<br>3月)   | 救助<br>人次<br>(人次) | 17      | 7           | 10                                  | -  | -                                   | -                 | -                 | -                 |
|                       | 救助<br>金額<br>(元)  | 130,000 | 70,000      | 60,000                              | -  | -                                   | -                 | -                 | -                 |
| 第2季<br>(自4月至<br>6月)   | 救助<br>人次<br>(人次) | 16      | 7           | 9                                   | -  | -                                   | -                 | -                 | -                 |
|                       | 救助<br>金額<br>(元)  | 151,000 | 90,000      | 61,000                              | -  | -                                   | -                 | -                 | -                 |
| 第3季<br>(自7月至<br>9月)   | 救助<br>人次<br>(人次) | 17      | 1           | 14                                  | 1  | -                                   | 1                 | -                 | -                 |
|                       | 救助<br>金額<br>(元)  | 128,000 | 10,000      | 104,000                             | 8,000                                      | -                                   | 6,000             | -                 | -                 |
| 第4季<br>(自10月<br>至12月) | 救助<br>人次<br>(人次) | 17      | 5           | 9                                   | 1  | -                                   | 2                 | -                 | -                 |
|                       | 救助<br>金額<br>(元)  | 141,000 | 50,000      | 68,000                              | 10,000                                     | -                                   | 13,000            | -                 | -                 |

資料來源：石碇區公所社會人文課。

## 4- 7 新北市石碇區遭受災害救助情形 中華民國105年

| 災害<br>(里別) | 災害<br>種類<br>(1) (2) | 災害發生<br>日期<br>(年/月/<br>日) | 受災人數(人)             |                      |        |        |        | 住屋毀損安遷<br>救助 |   | 財物<br>受損<br>影響<br>生計 | 救 助 金 額 (元) |    |    |    |
|------------|---------------------|---------------------------|---------------------|----------------------|--------|--------|--------|--------------|---|----------------------|-------------|----|----|----|
|            |                     |                           | 臨時<br>收容<br>災民<br>數 | 死亡<br>(含<br>無名<br>屍) | 失<br>蹤 | 重<br>傷 | 其<br>他 | 戶            | 人 |                      | 戶           | 合計 | 現金 | 實物 |
| 總<br>計     | 無                   | --                        | -                   | -                    | -      | -      | -      | -            | - | -                    | -           | -  | -  | -- |
| -          | --                  | --                        | -                   | -                    | -      | -      | -      | -            | - | -                    | -           | -  | -  | -  |
| -          | --                  | --                        | -                   | -                    | -      | -      | -      | -            | - | -                    | -           | -  | -  | -  |
| -          | --                  | --                        | -                   | -                    | -      | -      | -      | -            | - | -                    | -           | -  | -  | -  |
| -          | --                  | --                        | -                   | -                    | -      | -      | -      | -            | - | -                    | -           | -  | -  | -  |
| 備<br>註     |                     |                           |                     |                      |        |        |        |              |   |                      |             |    |    |    |

資料來源：石碇區公所社會人文課。

附 註：(1)風災須註明颱風名稱。

(2)每發生1次災害填寫1欄資料，同1里如發生2次以上同種類災害，須填報2欄以上資料



# 伍、經 建

**5- 1 新北市石碇區鄰里工程施工概況(1)**  
中華民國105年

| 里別  | 件數<br>(件) | 總工程費<br>(元)   | 工 程 名 稱             |               |                     |            |                     |        |                     |        |
|-----|-----------|---------------|---------------------|---------------|---------------------|------------|---------------------|--------|---------------------|--------|
|     |           |               | 瀝青路面                |               | 混凝土路面               |            | 瀝青混凝土路面修補           |        | 打除混凝土               |        |
|     |           |               | 數量(m <sup>2</sup> ) | 工程費(元)        | 數量(m <sup>2</sup> ) | 工程費(元)     | 數量(m <sup>2</sup> ) | 工程費(元) | 數量(m <sup>3</sup> ) | 工程費(元) |
| 總計  | 74        | 21,897,699.92 | 33,891.66           | 14,973,780.06 | 247.30              | 230,449.00 | -                   | -      | -                   | -      |
| 石碇里 | 1         | 896,649.00    | -                   | -             | -                   | -          | -                   | -      | -                   | -      |
| 潭邊里 | 5         | 2,717,660.32  | 6,339.38            | 2,624,503.32  | -                   | -          | -                   | -      | -                   | -      |
| 烏塗里 | 6         | 896,862.30    | 1,532.45            | 634,434.30    | -                   | -          | -                   | -      | -                   | -      |
| 中民里 | 9         | 1,499,099.14  | 1,772               | 733,612       | 70                  | 65,432     | -                   | -      | -                   | -      |
| 永定里 | 9         | 2,203,014.06  | 5,321.29            | 2,203,014.06  | -                   | -          | -                   | -      | -                   | -      |
| 光明里 | 9         | 1,644,823.32  | 2,493.38            | 1,032,259.32  | -                   | -          | -                   | -      | -                   | -      |
| 隆盛里 | 2         | 713,314.00    | -                   | -             | -                   | -          | -                   | -      | -                   | -      |
| 豐田里 | 7         | 1,568,045.02  | 3,620.43            | 1,498,858.02  | -                   | -          | -                   | -      | -                   | -      |
| 彭山里 | 5         | 3,783,867.90  | 3,182.85            | 1,317,699.90  | -                   | -          | -                   | -      | -                   | -      |
| 豐林里 | 1         | 231,652.00    | -                   | -             | -                   | -          | -                   | -      | -                   | -      |
| 永安里 | 13        | 2,934,687.86  | 5,173.28            | 2,661,638.00  | -                   | -          | -                   | -      | -                   | -      |
| 格頭里 | 7         | 2,808,025.00  | 4,456.59            | 2,267,761.00  | 177                 | 165,017    | -                   | -      | -                   | -      |

資料來源：石碇區公所工務課。

附註：(1)包括整建工程及鄰里維護工程。



**5- 1 新北市石碇區鄰里工程施工概況(1)(續)**  
中華民國105年

| 里 別 | 工 程 名 稱 |              |        |              |        |              |        |              |        |              |
|-----|---------|--------------|--------|--------------|--------|--------------|--------|--------------|--------|--------------|
|     | 新建水溝    |              | 整修水溝   |              | 擋土牆    |              | 護欄     |              | 其他     |              |
|     | 數量(m)   | 工程費(元)       | 數量(m)  | 工程費(元)       | 數量(m)  | 工程費(元)       | 數量(m)  | 工程費(元)       | 數量(m)  | 工程費(元)       |
| 總 計 | 427.40  | 4,359,841.00 | 257.60 | 1,202,650.00 | 176.00 | 7,237,182.00 | 559.50 | 3,965,092.00 | 108.05 | 1,130,979.86 |
| 石碇里 | -       | -            | -      | -            | -      | -            | -      | -            | 60.00  | 896,649.00   |
| 潭邊里 | -       | -            | -      | -            | -      | -            | 76     | 737,277      | 9.60   | 93,157.00    |
| 烏塗里 | 18.70   | 236,204.00   | -      | -            | -      | -            | -      | -            | 2.00   | 26,224.00    |
| 中民里 | 32.00   | 700,055.00   | -      | -            | 6.00   | 171,755.00   | 21     | 308,475      | -      | -            |
| 永定里 | -       | -            | -      | -            | 20     | 1,906,182    | 136.00 | 812,041.00   | -      | -            |
| 光明里 | 5       | 16,813       | 123.00 | 595,751.00   | 28     | 2,505,736    | 26.00  | 355,589.00   | -      | -            |
| 隆盛里 | 140.00  | 713,314.00   | -      | -            | -      | -            | 14.00  | 141,937.00   | -      | -            |
| 豐田里 | 6       | 69,187       | -      | -            | 35     | 833,096      | 35     | 115,549      | -      | -            |
| 彭山里 | 200     | 2,466,168    | -      | -            | -      | -            | -      | -            | -      | -            |
| 豐林里 | -       | -            | 41.60  | 231,652.00   | -      | -            | -      | -            | -      | -            |
| 永安里 | 25      | 158,100      | -      | -            | 87     | 1,820,413    | 252    | 1,494,224    | 36     | 114,950      |
| 格頭里 | -       | -            | 93     | 375,247      | -      | -            | -      | -            | -      | -            |

資料來源：石碇區公所工務課。

附 註：(1)包括整建工程及鄰里維護工程。

## 5- 2 新北市石碇區鄰里公園概況 中華民國105年底

| 公園名稱 | 所在里別 | 面積(m <sup>2</sup> ) | 位址                  | 認養情形 |   | 園長    | 認養單位數 | 認養者性質(1) | 備註 |
|------|------|---------------------|---------------------|------|---|-------|-------|----------|----|
|      |      |                     |                     | 有    | 否 |       |       |          |    |
| 二格公園 | 格頭里  | 4,332               | 新北市石碇區格頭里北宜路四段約23k處 | √    |   | 里長陳秀蓉 | 1     | 里辦公處     |    |
|      |      |                     |                     |      |   |       |       |          |    |
|      |      |                     |                     |      |   |       |       |          |    |
|      |      |                     |                     |      |   |       |       |          |    |
|      |      |                     |                     |      |   |       |       |          |    |
|      |      |                     |                     |      |   |       |       |          |    |
|      |      |                     |                     |      |   |       |       |          |    |
|      |      |                     |                     |      |   |       |       |          |    |
|      |      |                     |                     |      |   |       |       |          |    |
|      |      |                     |                     |      |   |       |       |          |    |
|      |      |                     |                     |      |   |       |       |          |    |
|      |      |                     |                     |      |   |       |       |          |    |

資料來源：石碇區公所經建課。

附註：(1)認養者性質係指認養者為個人、公司、社團、大樓管理委員會...等。

### 5- 3 新北市石碇區農耕土地面積及農戶人口數 中華民國105年底

| 類別 | 農耕土地面積(公頃) |        |        |        |   |                       |                   | 農戶數(戶)            |        |             |                  |        | 農家人口(人) <sup>(1)</sup> |                            |        |             |                  |        |             |                            |
|----|------------|--------|--------|--------|---|-----------------------|-------------------|-------------------|--------|-------------|------------------|--------|------------------------|----------------------------|--------|-------------|------------------|--------|-------------|----------------------------|
|    | 總計         | 耕作地    |        |        |   |                       |                   | 長期<br>休<br>閒<br>地 | 合<br>計 | 自<br>耕<br>農 | 半<br>自<br>耕<br>農 | 佃<br>農 | 非<br>耕<br>農            | 他<br>人<br>委<br>託<br>經<br>營 | 合<br>計 | 自<br>耕<br>農 | 半<br>自<br>耕<br>農 | 佃<br>農 | 非<br>耕<br>農 | 他<br>人<br>委<br>託<br>經<br>營 |
|    |            | 合<br>計 | 短期耕作地  |        |   |                       | 長期<br>休<br>閒<br>地 |                   |        |             |                  |        |                        |                            |        |             |                  |        |             |                            |
|    |            |        | 小<br>稻 | 水<br>稻 | 水<br>稻<br>以<br>外<br>之<br>短<br>期<br>作<br>業 | 短<br>期<br>休<br>閒<br>地 |                   |                   |        |             |                  |        |                        |                            |        |             |                  |        |             |                            |
| 總計 | 1,271      | 516    | 516    | -      | 16  | 500                   | 360               | 395               | 906    | 906         | -                | -      | -                      | -                          | 1,012  | 1,012       | -                | -      | -           | -                          |

資料來源：石碇區公所經建課。

附註：(1)農家人口：原則上指在農牧戶內共同居住，並營共同生活之人口，惟因就業經常居住在外，但須提為全戶家計費用50%以上者，及因就學(含失業)經常居住在外，其本人生活費用50%以上由農家提供者亦列為農家人口。

## 5- 4 新北市石碇區米穀種植面積及產量 中華民國105年

單位：{ 面積：公頃  
產量：公斤

| 期 別   | 總 計      |        |                     | 梗 稻 <sup>(1)</sup> |        |                     | 硬 秈 稻 <sup>(1)</sup> |        |                     | 梗 糯 稻 <sup>(1)</sup> |        |                     | 秈 糯 稻 <sup>(1)</sup> |        |                     |
|-------|----------|--------|---------------------|--------------------|--------|---------------------|----------------------|--------|---------------------|----------------------|--------|---------------------|----------------------|--------|---------------------|
|       | 種植<br>面積 | 產<br>量 | 每公<br>頃<br>平均<br>產量 | 種植<br>面積           | 產<br>量 | 每公<br>頃<br>平均<br>產量 | 種植<br>面積             | 產<br>量 | 每公<br>頃<br>平均<br>產量 | 種植<br>面積             | 產<br>量 | 每公<br>頃<br>平均<br>產量 | 種植<br>面積             | 產<br>量 | 每公<br>頃<br>平均<br>產量 |
| 第 1 期 | -        | -      | -                   | -                  | -      | -                   | -                    | -      | -                   | -                    | -      | -                   | -                    | -      | -                   |
| 第 2 期 | -        | -      | -                   | -                  | -      | -                   | -                    | -      | -                   | -                    | -      | -                   | -                    | -      | -                   |

資料來源：石碇區公所經建課。

附 註：(1)87年栽培稻名稱修正，蓬萊米修正為梗稻；在來米修正為硬秈稻；圓糯米修正為梗糯稻；長糯米修正為秈糯稻。

## 5- 5 新北市石碇區園藝作物種植面積及產量

中華民國105年

(1) 蔬菜類

單位：{面積：公頃  
產量：公斤

| 類別 | 根 菜 類 |        | 莖 菜 類 |        | 葉菜及花菜類 |         | 果 菜 類 |        |
|----|-------|--------|-------|--------|--------|---------|-------|--------|
|    | 種植面積  | 產量     | 種植面積  | 產量     | 種植面積   | 產量      | 種植面積  | 產 量    |
| 總計 | 3.11  | 19,500 | 48.46 | 14,800 | 26.40  | 132,250 | 8.57  | 42,175 |

(2) 果 實 類

| 類別 | 香 蕉  |       | 柑 橘   |        | 蕃 石 榴 |       | 木 瓜  |     | 鳳 梨  |     | 梨    |     | 其 他  |     |
|----|------|-------|-------|--------|-------|-------|------|-----|------|-----|------|-----|------|-----|
|    | 種植面積 | 產 量   | 種植面積  | 產 量    | 種植面積  | 產 量   | 種植面積 | 產 量 | 種植面積 | 產 量 | 種植面積 | 產 量 | 種植面積 | 產 量 |
| 總計 | 0.23 | 3,680 | 11.10 | 94,006 | 0.42  | 3,168 | -    | -   | -    | -   | -    | -   | -    | -   |

資料來源：石碇區公所經建課。

## 5- 6 新北市石碇區普通及特種作物種植面積及產量 中華民國105年

單位：{ 面積：公頃  
產量：公斤

| 類別  | 甘 藷     |     | 高 粱     |     | 玉 蜀 黍   |     | 生食用<br>甘蔗 |     | 茶       |        | 落 花 生   |     | 香 花 作 物 |     | 其 他     |     |
|-----|---------|-----|---------|-----|---------|-----|-----------|-----|---------|--------|---------|-----|---------|-----|---------|-----|
|     | 種 植 面 積 | 產 量 | 種 植 面 積 | 產 量 | 種 植 面 積 | 產 量 | 種 植 面 積   | 產 量 | 種 植 面 積 | 產 量    | 種 植 面 積 | 產 量 | 種 植 面 積 | 產 量 | 種 植 面 積 | 產 量 |
| 總 計 | -       | -   | -       | -   | 0.07    | 295 | -         | -   | 110     | 49,697 | -       | -   | -       | -   | -       | -   |

資料來源：石碇區公所經建課。

## 5- 7 新北市石碇區家畜家禽頭數 中華民國105年底

單位：頭；隻

| 類別 | 家 畜 |    |   |     |     |      |     |    |    |    |     |   |
|----|-----|----|---|-----|-----|------|-----|----|----|----|-----|---|
|    | 牛   |    | 馬 | 豬   |     |      |     | 羊  |    | 鹿  |     | 兔 |
|    | 肉牛  | 乳牛 |   | 公種豬 | 母種豬 | 哺乳小豬 | 肉豬  | 肉羊 | 乳羊 | 水鹿 | 梅花鹿 |   |
| 總計 | -   | -  | - | -   | -   | -    | 935 | -  | -  | 35 | -   | - |

| 類別 | 家 禽 |    |       |    |    |    |   |    |   |
|----|-----|----|-------|----|----|----|---|----|---|
|    | 雞   |    |       | 鴨  |    |    | 鵝 | 火雞 | 鴿 |
|    | 種用  | 蛋用 | 肉用    | 種用 | 蛋用 | 肉用 |   |    |   |
| 總計 | -   | -  | 1,050 | -  | -  | -  | - | -  | - |

資料來源：石碇區公所經建課。

陸、兵 役



## 6-1 新北市石碇區服兵役役男家屬各項扶(慰)助經費統計 中華民國105年

| 單位：件(戶)；新臺幣元 |       |    |       |    |       |    |       |    |       |    |       |    |
|--------------|-------|----|-------|----|-------|----|-------|----|-------|----|-------|----|
| 月別           | 總計    |    | 生育補助金 |    | 喪葬補助金 |    | 急難慰助金 |    | 健保補助費 |    | 醫療補助費 |    |
|              | 件(戶)數 | 金額 | 件(戶)數 | 金額 | 件(戶)數 | 金額 | 件(戶)數 | 金額 | 件(戶)數 | 金額 | 件(戶)數 | 金額 |
| 總計           | 無     | -  | -     | -  | -     | -  | -     | -  | -     | -  | -     | -  |
| 1月           | -     | -  | -     | -  | -     | -  | -     | -  | -     | -  | -     | -  |
| 2月           | -     | -  | -     | -  | -     | -  | -     | -  | -     | -  | -     | -  |
| 3月           | -     | -  | -     | -  | -     | -  | -     | -  | -     | -  | -     | -  |
| 4月           | -     | -  | -     | -  | -     | -  | -     | -  | -     | -  | -     | -  |
| 5月           | -     | -  | -     | -  | -     | -  | -     | -  | -     | -  | -     | -  |
| 6月           | -     | -  | -     | -  | -     | -  | -     | -  | -     | -  | -     | -  |
| 7月           | -     | -  | -     | -  | -     | -  | -     | -  | -     | -  | -     | -  |
| 8月           | -     | -  | -     | -  | -     | -  | -     | -  | -     | -  | -     | -  |
| 9月           | -     | -  | -     | -  | -     | -  | -     | -  | -     | -  | -     | -  |
| 10月          | -     | -  | -     | -  | -     | -  | -     | -  | -     | -  | -     | -  |
| 11月          | -     | -  | -     | -  | -     | -  | -     | -  | -     | -  | -     | -  |
| 12月          | -     | -  | -     | -  | -     | -  | -     | -  | -     | -  | -     | -  |

資料來源：石碇區公所民政災防課。

## 6-2 新北市石碇區服兵役役男家屬安家費及三節生活扶助金統計 中華民國105年

| 單位：戶；口；新臺幣元 |      |      |        |       |      |        |         |      |    |
|-------------|------|------|--------|-------|------|--------|---------|------|----|
| 項目<br>月別    | 總計   |      |        | 一次安家費 |      |        | 三節生活扶助金 |      |    |
|             | 發放戶數 | 發放口數 | 金額     | 發放戶數  | 發放口數 | 金額     | 發放戶數    | 發放口數 | 金額 |
| 總計          | 1    | 3    | 18,480 | 1     | 3    | 18,480 | -       | -    | -  |
| 1 月         | -    | -    | -      | -     | -    | -      | -       | -    | -  |
| 2 月         | -    | -    | -      | -     | -    | -      | -       | -    | -  |
| 3 月         | -    | -    | -      | -     | -    | -      | -       | -    | -  |
| 4 月         | -    | -    | -      | -     | -    | -      | -       | -    | -  |
| 5 月         | -    | -    | -      | -     | -    | -      | -       | -    | -  |
| 6 月         | -    | -    | -      | -     | -    | -      | -       | -    | -  |
| 7 月         | -    | -    | -      | -     | -    | -      | -       | -    | -  |
| 8 月         | -    | -    | -      | -     | -    | -      | -       | -    | -  |
| 9 月         | 1    | 3    | 18,480 | 1     | 3    | 18,480 | -       | -    | -  |
| 10 月        | -    | -    | -      | -     | -    | -      | -       | -    | -  |
| 11 月        | -    | -    | -      | -     | -    | -      | -       | -    | -  |
| 12 月        | -    | -    | -      | -     | -    | -      | -       | -    | -  |

資料來源：石碇區公所民政災防課。

柒、人 文

## 7- 1 新北市石碇區神壇、寺廟、財團法人寺廟一覽表(1)

中華民國105年底

| 編號 | 里 別 | 神壇、寺廟、財團法人寺廟名稱 | 教別 | 負責人姓名 | 地 址              | 電 話       | 奉祀主神   | 祭典日期       | 建立日期  |
|----|-----|----------------|----|-------|------------------|-----------|--------|------------|-------|
| 1  | 彭山里 | 石碇彭山天后宮        | 道教 | 顏進毅   | 彭山里崩山33-3號       | 26632894  | 天上聖母   | 農曆3月23日    | 88.5  |
| 2  | 潭邊里 | 玉旨堂            | 道教 | 蔡麗珠   | 潭邊里小粗坑2-1號       | 26631590  | 軒轅黃帝   | 農曆3月3日     | 79.6  |
| 3  | 潭邊里 | 行德慈惠堂          | 道教 | 林萬塗   | 潭邊里外按18-3號       | 26633445  | 西王金母   | 農曆7月18日    | 83    |
| 4  | 潭邊里 | 龍星眾天殿          | 道教 | 鍾君明   | 潭邊里浦窟路41號        | 26631971  | 天上聖母   | 農曆3月23日    | 67    |
| 5  | 潭邊里 | 玄義宮            | 道教 | 陳宗正   | 潭邊里小粗坑15號        | 26632096  | 真武大帝   | 農曆3月3日     | 48    |
| 6  | 潭邊里 | 文山天寶聖道宮        | 道教 | 林清標   | 潭邊里碇坪路1段13號      | 26632297  | 玉皇大帝   | 農曆正月9日     | 80.2  |
| 7  | 永定里 | 聖興宮            | 道教 | 陳國有   | 永定里大湖格23號        | 26632675  | 保儀尊王   | 農曆10月15日   | 90.1  |
| 8  | 永定里 | 靈山禪林寺          | 佛教 | 釋淨行   | 永定里藤寮坑2號         | 26632178  | 釋迦牟尼佛  | 農曆4月8日     | 80.2  |
| 9  | 永定里 | 元寶山仙石府         | 道教 | 曾忠義   | 永定里大湖格16號        | 26638033  | 財神     | 農曆6月10日    | 89.1  |
| 10 | 永定里 | 五路財神廟          | 道教 | 許昭男   | 永定里大湖格20-1號      | 26633373  | 五路財神   | 農曆3月15日    | 85.1  |
| 11 | 永定里 | 南屏山壺酒寺         | 佛教 | 演德    | 永定里蚯蚓坑19-3號      | 936340093 | 濟公菩薩   | 農曆10月2日    | 79.2  |
| 12 | 永定里 | 雲台山大羅金仙府       | 道教 | 周秀梅   | 永定里蚯蚓坑19-2號      | 26631111  | 太上老君   | 農曆2月15日    | 68.2  |
| 13 | 永定里 | 慈德宮            | 道教 | 潘芳蘭   | 永定里大湖格2-1號       | 26631297  | 玄天上帝   | 農曆3月3日     | 57    |
| 14 | 永定里 | 姑娘廟            | 道教 | 曾國棟   | 永定里大湖格22-1號      | 26631678  | 魏姑娘    | 農曆1月9日     | 61    |
| 15 | 格頭里 | 大願山拜佛寺         | 佛教 | 鄭國增   | 格頭里北宜路5段火燒樟巷6-1號 | 26651118  | 釋迦牟尼佛  | 農曆2月7月     | 88.2  |
| 16 | 格頭里 | 無極靈天宮          | 道教 | 廖曾鳳琴  | 格頭里北宜路4段24號      | 29127603  | 靈山王母娘娘 | 5月25日7月18日 | 77.11 |
| 17 | 格頭里 | 覺真宮            | 道教 | 陳金財   | 格頭里北宜路5段濕水子巷2號   | 26651769  | 孚佑帝君   | 農曆4月14日    | 62.12 |
| 18 | 格頭里 | 無極天明宮          | 道教 | 蔡瓊慧   | 格頭里北宜路5段火燒樟巷9-1號 | 26651709  | 元始天尊   | 農曆8月15日    | 日據時代  |
| 19 | 格頭里 | 太清殿            | 道教 | 黃坤堯   | 格頭里北宜路4段1號       | 26651589  | 鴻鈞老祖   | 農曆2月10日    | 66.5  |
| 20 | 格頭里 | 佛濟寺            | 佛教 | 陳委禎   | 格頭里二格路9號         | 26651729  | 觀音佛祖   | 農曆2月19日    | 60.7  |
| 21 | 中民里 | 集慶宮            | 道教 | 周明瑞   | 中民里石碇子埔43號       | 26631070  | 保儀尊王   | 農曆2月15日    | 37    |
| 22 | 中民里 | 崇聖廟            | 道教 | 黃許瑞蓮  | 中民里石碇子埔91號       | 27373062  | 釋迦牟尼佛  | 農曆4月8日     | 43    |
| 23 | 光明里 | 九龍山上帝公廟        | 道教 | 陳春長   | 光明里碇南路2段松柏崎巷33號  | 26632194  | 玄天上帝   | 3月3日7月12日  | 66.5  |
| 24 | 光明里 | 蓮池庵            | 佛教 | 道笙    | 光明里碇南路2段8號       | 26633431  | 三寶佛    | 農曆4月8日     | 86.12 |
| 25 | 光明里 | 光明禪寺           | 佛教 | 慈心    | 光明里碇南路2段鹿窟巷17號   | 26631298  | 釋迦牟尼佛  | 農曆4月8日     | 民前2年  |
| 26 | 烏塗里 | 忠義宮            | 道教 | 林全榮   | 烏塗里烏塗窟44號        | 26631777  | 楊府元帥   | 農曆7月13日    | 12    |
| 27 | 烏塗里 | 寶德山大鴻慈惠堂       | 道教 | 王啟次   | 烏塗里中樑仔腳1-1號      | 26633133  | 瑤池金母   | 農曆7月18日    | 73.1  |

資料來源：石碇區公所民政防災課。

附註：(1)本表請以「宗教宗祠輔助管理系統」之資料填報。

## 7- 1 新北市石碇區神壇、寺廟、財團法人寺廟一覽表(1)(續)

中華民國105年底

| 編號 | 里別  | 神壇、寺廟、財團法人寺廟名稱 | 教別 | 負責人姓名 | 地址             | 電話       | 奉祀主神  | 祭典日期     | 建立日期    |
|----|-----|----------------|----|-------|----------------|----------|-------|----------|---------|
| 28 | 烏塗里 | 石碇三濟宮          | 道教 | 林憲欽   | 烏塗里半路店1-1號     | 26633532 | 中壇元帥  | 農曆6月22日  | 89.1    |
| 29 | 烏塗里 | 菩提山大空精舍        | 道教 | 釋湛阿   | 烏塗里中樑仔腳2-11號   | 26633781 | 釋迦牟尼佛 | 農曆4月8日   | 86.11   |
| 30 | 隆盛里 | 法濟寺            | 佛教 | 慧嶽    | 隆盛里吊橋2號        | 26691898 | 釋迦牟尼佛 | 農曆4月5日   | 69      |
| 31 | 隆盛里 | 佛心山惠光寺         | 佛教 | 陳添發   | 隆盛里新興坑32號      | 26631478 | 釋迦牟尼佛 | 農曆4月8日   | 69      |
| 32 | 隆盛里 | 儒林佛院           | 一貫 | 林義雄   | 隆盛里八分寮43號      | 26633756 | 彌勒佛   | 每月初1.15  | 82.12   |
| 33 | 豐田里 | 玉桂嶺東隆宮         | 道教 | 余哲雄   | 豐田里玉桂嶺5-6號     | 26633915 | 溫府王爺  | 農曆11月1日  | 84.6    |
| 34 | 豐田里 | 慈蓮苑            | 佛教 | 釋修慈   | 豐田里華梵路2號       | 26631505 | 釋迦牟尼佛 | 每月初1.15  | 83.1    |
| 35 | 豐田里 | 達香寺            | 佛教 | 洪肅賢   | 豐田里磨石坑33號      | 26631226 | 釋迦牟尼佛 | 農曆4月8日   | 72      |
| 36 | 石碇里 | 集順廟            | 道教 | 王萬紫   | 石碇里石碇西街9號      | 26631366 | 保儀尊王  | 農曆10月15日 | 民前50年   |
| 37 | 豐田里 | 德玄宮            | 道教 | 吳春生   | 豐田里磨石坑36號      | 26631845 | 太上老君  | 農曆2月15日  | 62.5.1  |
| 38 | 隆盛里 | 文山寺            | 道教 | 黃玉山   | 隆盛里新興坑22-2號    | 26631454 | 釋迦牟尼佛 | 農曆4月8日   | 50.8.20 |
| 39 | 永定里 | 玉京山大羅上仙府       | 道教 | 周秀梅   | 永定里蚯蚓坑19-2號    | 26632316 | 元始天尊  | 農曆8月15日  | 66.8.2  |
| 40 | 潭邊里 | 朱玄堂            | 道教 | 朱光男   | 潭邊里小粗坑1-2號     | 26632356 | 朱府王爺  | 農曆4月14日  | 82.4    |
| 41 | 永安里 | 護安宮            | 道教 | 楊武雄   | 永安里北宜路6段小金瓜寮3號 | 26651553 | 楊府元帥  | 農曆10月24日 | 80.1    |

資料來源：石碇區公所民政災防課。

附註：(1)本表請以「宗教宗祠輔助管理系統」之資料填報。

## 7- 2 新北市石碇區聚會所、財團法人教會一覽表(1)

### 中華民國105年底

| 編號 | 里 別 | 聚會所、<br>財團法人<br>教會名<br>稱 | 教別 | 負責人姓名 | 地 址 | 電 話 | 建立日期 |
|----|-----|--------------------------|----|-------|-----|-----|------|
| 1  | 石碇里 | 無                        | -  | -     | -   | -   | -    |
| 2  | 潭邊里 | 無                        | -  | -     | -   | -   | -    |
| 3  | 烏塗里 | 無                        | -  | -     | -   | -   | -    |
| 4  | 彭山里 | 無                        | -  | -     | -   | -   | -    |
| 5  | 豐田里 | 無                        | -  | -     | -   | -   | -    |
| 6  | 隆盛里 | 無                        | -  | -     | -   | -   | -    |
| 7  | 豐林里 | 無                        | -  | -     | -   | -   | -    |
| 8  | 中民里 | 無                        | -  | -     | -   | -   | -    |
| 9  | 永定里 | 無                        | -  | -     | -   | -   | -    |
| 10 | 光明里 | 無                        | -  | -     | -   | -   | -    |
| 11 | 永安里 | 無                        | -  | -     | -   | -   | -    |
| 12 | 格頭里 | 無                        | -  | -     | -   | -   | -    |
|    |     |                          |    |       |     |     |      |
|    |     |                          |    |       |     |     |      |
|    |     |                          |    |       |     |     |      |
|    |     |                          |    |       |     |     |      |
|    |     |                          |    |       |     |     |      |
|    |     |                          |    |       |     |     |      |
|    |     |                          |    |       |     |     |      |
|    |     |                          |    |       |     |     |      |

資料來源：石碇區公所民政災防課。

附 註：(1)本表請以「宗教宗祠輔助管理系統」之資料填報。

### 7- 3 新北市石碇區宗教團體興辦公益慈善及社會教化事業概況 中華民國105年底

單位：個

| 宗教別           | 醫療機構   |     | 文教機構 |       |     |     |     |      |        | 公益慈善事業 |      |          |         |        |        |        |         |
|---------------|--------|-----|------|-------|-----|-----|-----|------|--------|--------|------|----------|---------|--------|--------|--------|---------|
|               | 醫院數    | 診所數 | 大學數  | 專科學校數 | 中學數 | 職校數 | 小學數 | 幼兒園數 | 圖書閱覽室數 | 其他     | 養老院數 | 身心障礙教養院數 | 青少年輔導院數 | 福利基金會數 | 學生宿舍處數 | 技藝研習處數 | 社會服務中心數 |
| 寺廟<br>(含財團法人) | 合計     | -   | -    | 1     | -   | -   | -   | -    | -      | -      | -    | -        | -       | -      | -      | -      | -       |
|               | 佛教     | -   | -    | 1     | -   | -   | -   | -    | -      | -      | -    | -        | -       | -      | -      | -      | -       |
|               | 道教     | -   | -    | -     | -   | -   | -   | -    | -      | -      | -    | -        | -       | -      | -      | -      | -       |
|               | 三一(夏)教 | -   | -    | -     | -   | -   | -   | -    | -      | -      | -    | -        | -       | -      | -      | -      | -       |
|               | 理教     | -   | -    | -     | -   | -   | -   | -    | -      | -      | -    | -        | -       | -      | -      | -      | -       |
|               | 一貫道    | -   | -    | -     | -   | -   | -   | -    | -      | -      | -    | -        | -       | -      | -      | -      | -       |
|               | 先天救教   | -   | -    | -     | -   | -   | -   | -    | -      | -      | -    | -        | -       | -      | -      | -      | -       |
|               | 天德聖教   | -   | -    | -     | -   | -   | -   | -    | -      | -      | -    | -        | -       | -      | -      | -      | -       |
|               | 軒轅教    | -   | -    | -     | -   | -   | -   | -    | -      | -      | -    | -        | -       | -      | -      | -      | -       |
| 天帝教           | -      | -   | -    | -     | -   | -   | -   | -    | -      | -      | -    | -        | -       | -      | -      | -      |         |
| 彌勒大道          | -      | -   | -    | -     | -   | -   | -   | -    | -      | -      | -    | -        | -       | -      | -      | -      |         |
| 其他            | -      | -   | -    | -     | -   | -   | -   | -    | -      | -      | -    | -        | -       | -      | -      | -      |         |
| 教堂<br>(含財團法人) | 合計     | -   | -    | -     | -   | -   | -   | -    | -      | -      | -    | -        | -       | -      | -      | -      | -       |
|               | 猶太教    | -   | -    | -     | -   | -   | -   | -    | -      | -      | -    | -        | -       | -      | -      | -      | -       |
|               | 天主教    | -   | -    | -     | -   | -   | -   | -    | -      | -      | -    | -        | -       | -      | -      | -      | -       |
|               | 基督教    | -   | -    | -     | -   | -   | -   | -    | -      | -      | -    | -        | -       | -      | -      | -      | -       |
|               | 伊斯蘭教   | -   | -    | -     | -   | -   | -   | -    | -      | -      | -    | -        | -       | -      | -      | -      | -       |
|               | 東正教    | -   | -    | -     | -   | -   | -   | -    | -      | -      | -    | -        | -       | -      | -      | -      | -       |
|               | 摩門教    | -   | -    | -     | -   | -   | -   | -    | -      | -      | -    | -        | -       | -      | -      | -      | -       |
|               | 天理教    | -   | -    | -     | -   | -   | -   | -    | -      | -      | -    | -        | -       | -      | -      | -      | -       |
|               | 巴哈伊教   | -   | -    | -     | -   | -   | -   | -    | -      | -      | -    | -        | -       | -      | -      | -      | -       |
|               | 統一教    | -   | -    | -     | -   | -   | -   | -    | -      | -      | -    | -        | -       | -      | -      | -      | -       |
| 山達基           | -      | -   | -    | -     | -   | -   | -   | -    | -      | -      | -    | -        | -       | -      | -      | -      |         |
| 真光教團          | -      | -   | -    | -     | -   | -   | -   | -    | -      | -      | -    | -        | -       | -      | -      | -      |         |
| 其他            | -      | -   | -    | -     | -   | -   | -   | -    | -      | -      | -    | -        | -       | -      | -      | -      |         |

資料來源：石碇區公所民政災防課。

刊名：新北市石碇區106年區政統計年報

編印：新北市石碇區公所會計室

出版日期：中華民國106年6月

刊期頻率：年刊

石碇區公所網址：<http://www.shiding.ntpc.gov.tw/>

依著作權法第9規定，法律、命令不受著作權法保護，

任何人本得自由利用，歡迎各界廣為利用。