

進擊の巨蚊

你也可以輕鬆擊退牠



消滅登革熱前先了解牠 預防登革熱你知多少??

1. 消滅登革熱 先了解病媒蚊

疾病管制署
預防登革熱系列

登革熱主要是藉由病媒蚊叮咬人時將病毒傳入人體內，並不會人傳人



埃及斑蚊

喜歡棲息於室內的人工容器或是人為所造成積水的地方



白線斑蚊

比較喜歡棲息於室外

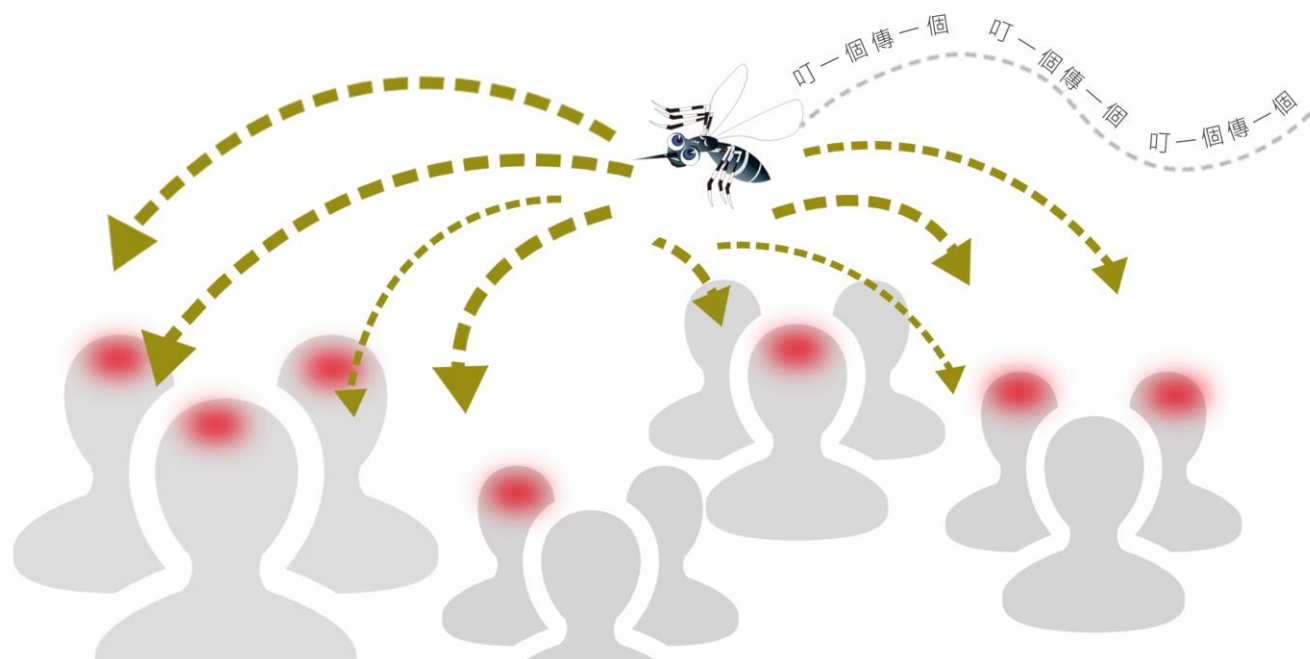
2. 蚊子咬一口 傳染力至死方休

疾病管制署
預防登革熱系列



斑蚊叮了登革熱病患，病毒在蚊子體內增殖，除非這隻斑蚊被打死，不然牠就具有終生傳染病毒的能力！

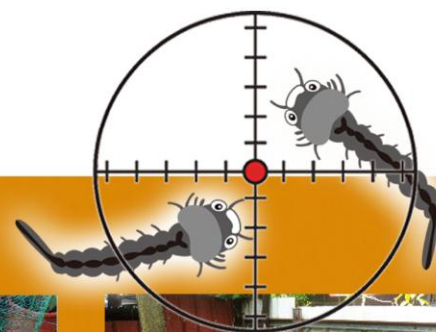
當牠再叮咬其他人時，就會把體內的登革病毒傳染給另一個人唷！



3. 沒有孳生源 沒有病媒蚊

疾病管制署
預防登革熱系列

不讓蚊子的幼蟲「孑孓」生長，就能避免蚊子傳播登革熱
消滅登革熱，首要任務就是清除孳生源
你周遭的孳生源清理乾淨了嗎？



孑孓最愛的地方



01 水桶、碗盆、瓶罐



02 盆栽底座、花瓶水



03 保麗龍盒、紙盒、餅乾盒



04 水缸、浴缸、水族箱



05 水溝、水窪



06 帆布、塑膠布



07 輪胎



08 洗衣槽、馬桶

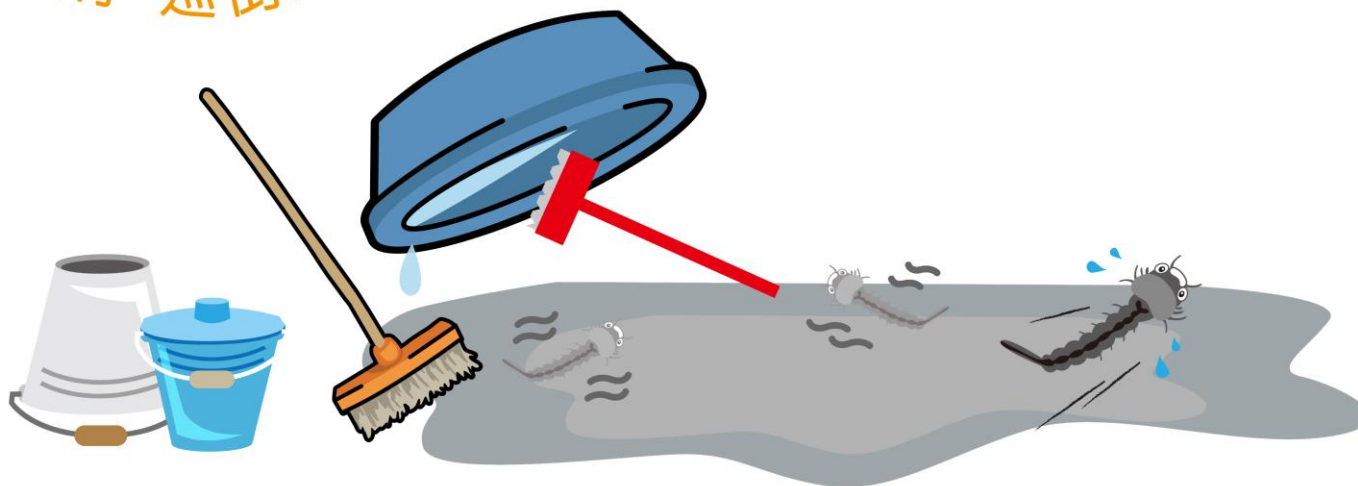
4. 別管強哥了！你聽過有種卵生命力超強嗎

疾病管制署
預防登革熱系列

斑蚊卵可以耐旱三個月，
且雌蚊會把卵產在容器內壁接近水面處，
所以除了倒掉積水，還要把容器刷洗乾淨，
才能完全清除蚊卵唷！



巡倒清刷 巡倒清刷 巡倒清刷 很重要所以說三次



5. 萬一 若真有哪麼個萬一

疾病管制署
預防登革熱系列

如果出現下列症狀，有可能感染了登革熱，務必盡速就醫！

一般症狀



警示徵象



6. 登革熱 科學檢驗好快速

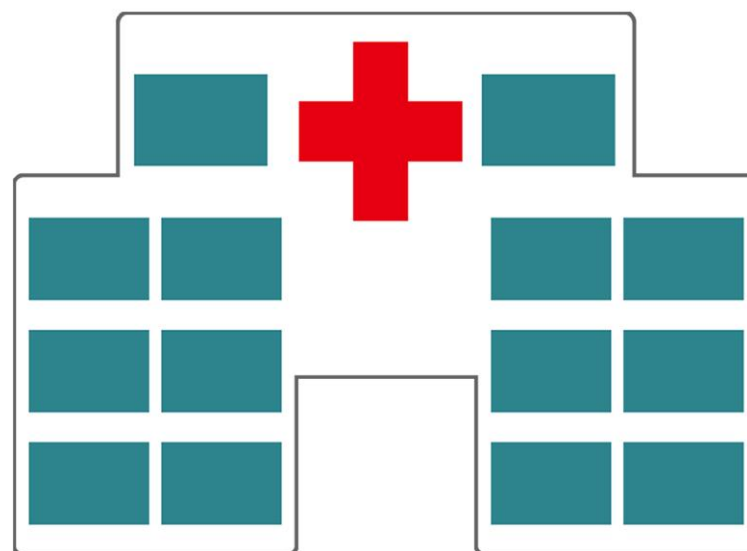
疾病管制署
預防登革熱系列

是否感染登革熱，現在有兩種方法可以快速檢驗：



▲ 可以利用「登革熱NS1快篩試劑」來檢驗，約20-30分鐘可知道結果

or



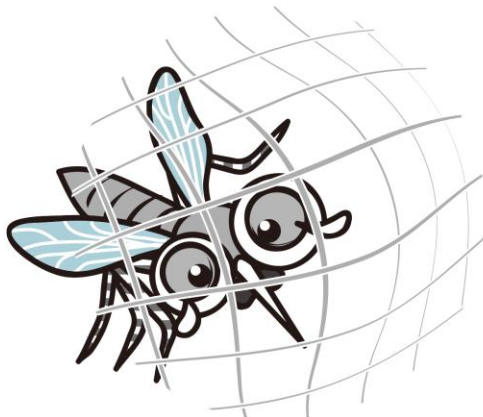
▲ 由醫療院所通報送驗，檢驗結果約一天內即可知道。

7. 遵醫囑 愛自己待痊癒

疾病管制署
預防登革熱系列

如果感染了登革熱，就醫後還應該要....

- ✓ 遵照醫師指示服藥、休息、**多喝水**。
- ✓ 發病5日內，應避免再被蚊蟲叮咬
將病毒藉由蚊蟲散播出去。
- ✓ 做好防蚊措施



8. 人體用環境用 防蚊都好用

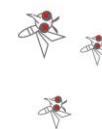
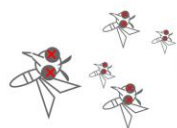
疾病管制署
預防登革熱系列

你知道除了人用防蚊液，
環境用防蚊液
也有很好的防蚊效果嗎？



可以用在居家環境，例如噴灑在紗窗、紗門上；
若在戶外登山、露營時，則可噴灑於帳篷上，
避免蚊蟲跟隨進入唷。

人體用請挑選有【衛署藥製】或【衛署藥輸】字號產品
環境用請挑選有【環署衛製】或【環署衛輸】字號產品



9. 防蚊不分內外 防疫從早到晚

疾病管制署
預防登革熱系列

