

新北市石碇區永安里防災地圖

防災資訊

石碇區永安里 人口數 914人

災害通報單位(人員)

里長 蕭敏玲
☎: 2665-1786

石碇區災害應變中心
☎: 02-26631080

碧山派出所
☎: 02-26651835

石碇分隊
☎: 02-26632234

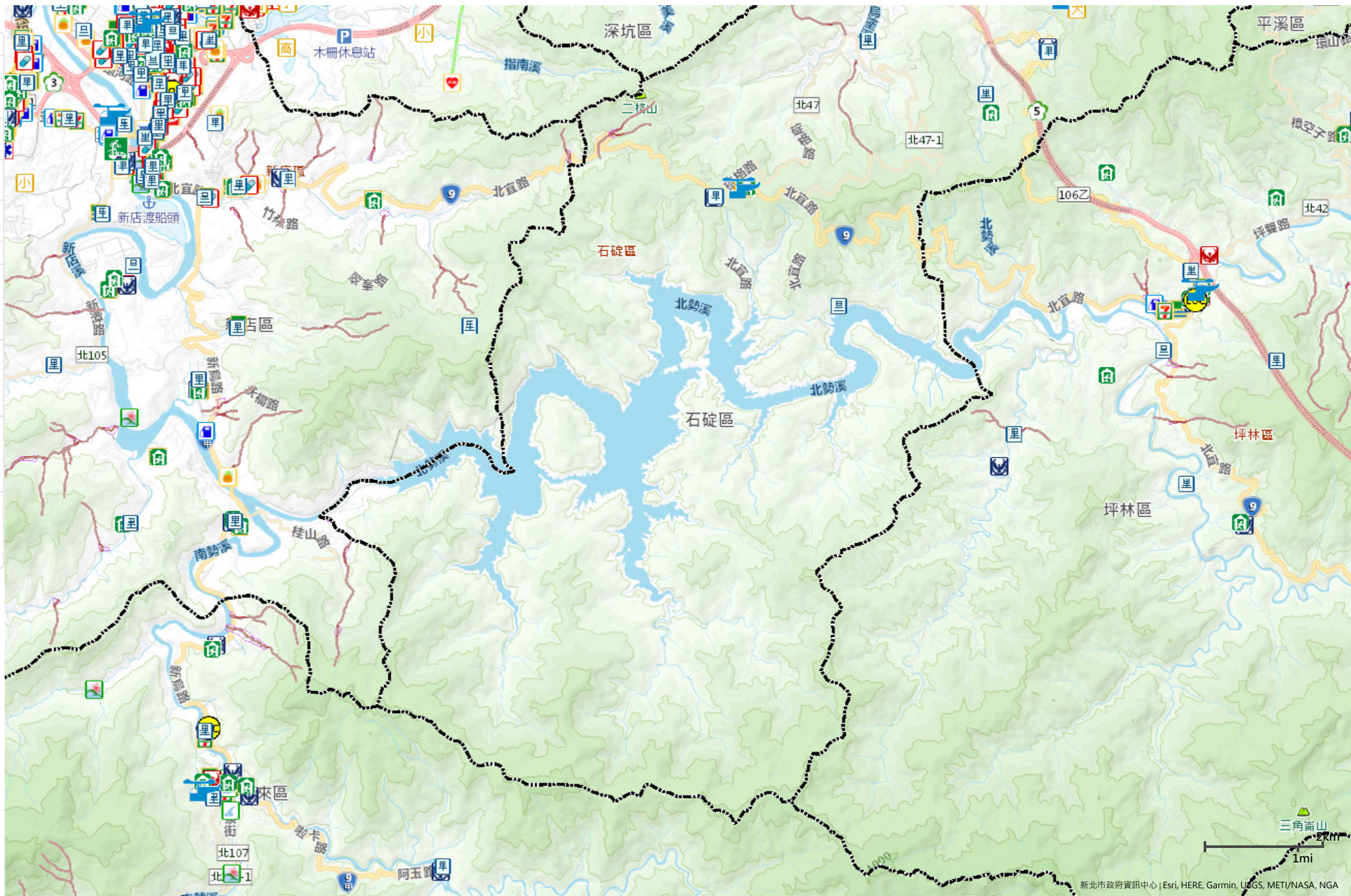
避難收容處所

雲海國小(優先開設)
容納: 50人 · 適用災: 水土震海
新北市石碇區格頭里坑內巷1號
☎: 2665-1715轉14

石碇區公所(優先開設)
容納: 50人 · 適用災: 水土震海
新北市石碇區潭邊里碇坪路一段37號
☎: 2663-1080轉251

石碇綜合大樓(優先開設)
容納: 112人 · 適用災: 水土震海
新北市石碇區豐林里楓子林32-1號
☎: 2663-1080轉251

石碇國小
容納: 108人 · 適用災: 水土震海
新北市石碇區石碇里石碇西街15號
☎: 2663-1244轉14



新北市政府資訊中心 | Esri, HERE, Garmin, USGS, METI/NASA, NGA

避難原則

- 水災：就地或垂直避難為原則，低窪地區宜預先疏散撤離前往避難處所。
- 地震：前往開放空間或公園為原則。
- 土石流：前往指定開放避難收容處所為原則。
- 海嘯：前往海拔高度10公尺以上、非海嘯潛勢區的鄰近高地或大樓。
- 核子事故：前往指定的核安集結點或避難收容處所為原則。

圖例說明

防災公園	里辦公處	區公所	海嘯避難大樓	學校
避難收容所	警察單位	加油站	海嘯避難高地	四大超商
直升機起降點	消防單位	捷運站	核安集結點	地震斷層150公尺影響範圍
災害應變中心	衛生單位	公園綠地	核安防護站	土石流潛勢溪流及影響範圍
臨時供水站	醫療單位	藥局	遊憩據點	民生用品賣場

防災地圖 全民防災E點通 防空避難處所



2024年3月14日 列印