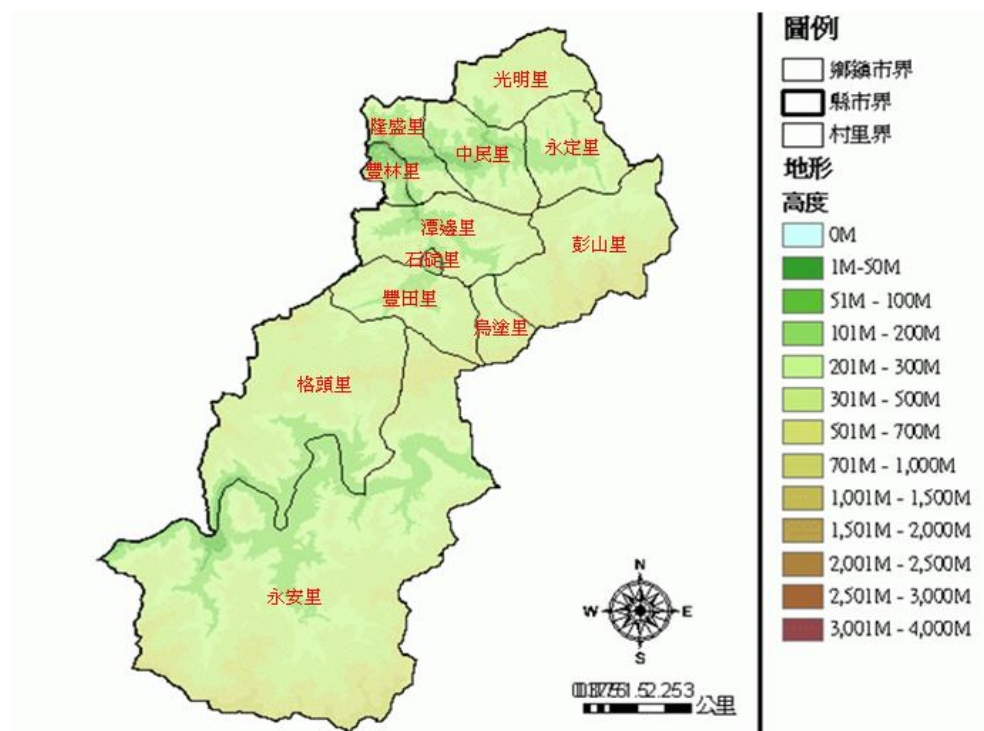


地理環境簡介--氣候.地形

石碇區氣候屬**潮濕多雨型**

氣候，夏秋之際降雨量，
強度也大，平均年雨量為
1,500-2,000 公釐。

石碇區地形屬於**丘陵和中級山岳地區**，高度為海拔 **100 至 600 公尺**。



地理環境簡介--地質構造.河川

本區地質屬於板岩層，透水率低且岩層穩定，截水性良好，在地質上適合作為水庫之用，翡翠水庫即位於本區轄內。

地勢坡地多，地表土壤容易被冲刷產生坍塌。除了北勢溪外尚有景美溪，自區內流經深坑、木柵至景美與新店溪會合。

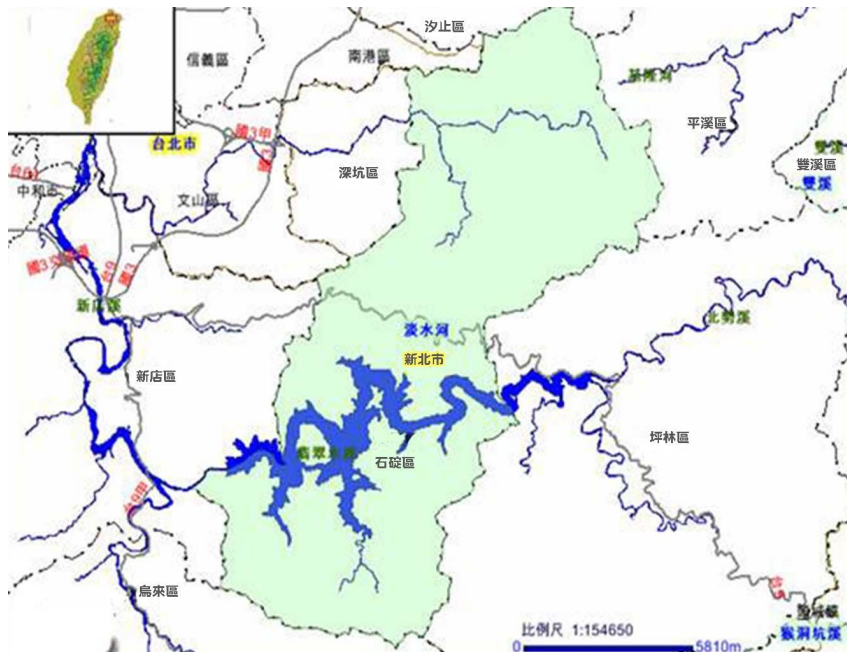
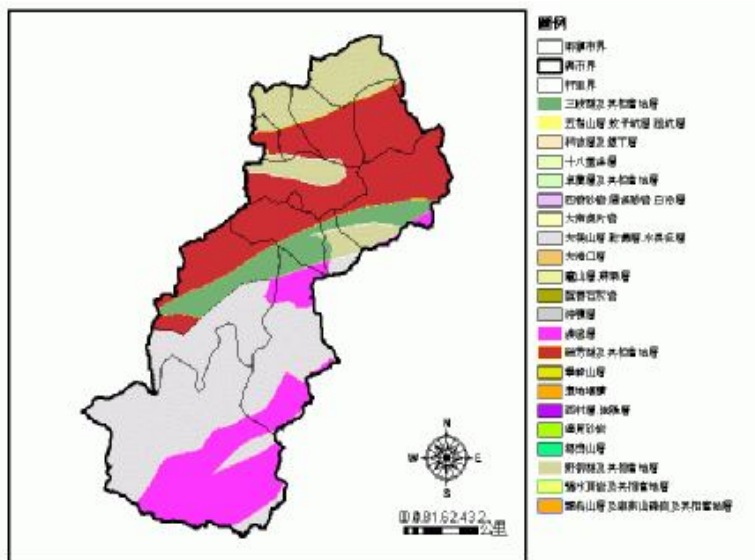
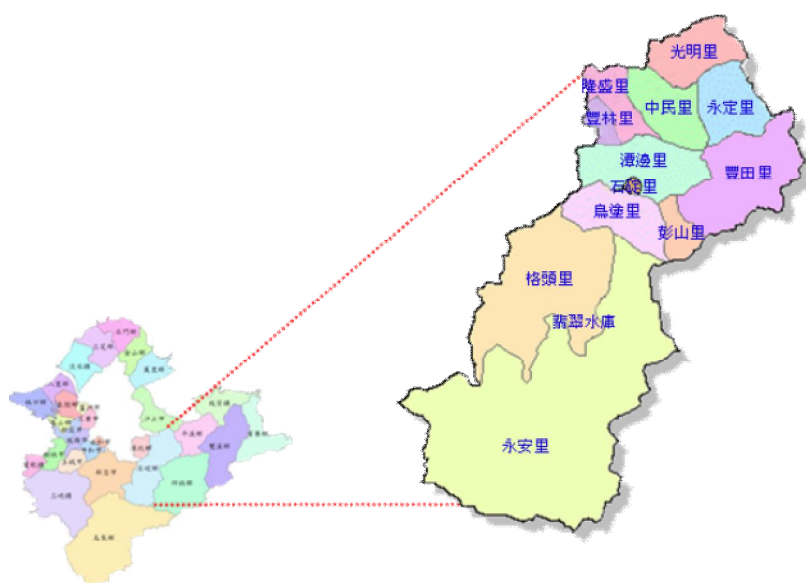


圖2.4 石碇區水文分布圖

地理環境簡介--地理位置及人口概況

石碇區居北臺灣地理位置中心點，區總面積144平方公里，為新北市第五大區。其中被劃定臺北水源特定區的區內土地面積達84.6平方公里，佔區內土地面積的58%。



地理環境簡介--交通分析

106 號道路為石碇區內主要幹道，主要商業聚集，連接 106、106 乙線以及台九線道路，可通往坪林及平溪、深坑。**國道北宜高速公路**經石碇、坪林連接宜蘭與大台北地區。

